

Sava

descriptif technique



.mdd

MDD, créée en 1993 à Sępólno Krajeńskie en Pologne, est d'abord une histoire d'amitié entre Jaroslaw DABROWSKI et Zbigniew MATTYA.

Depuis l'origine, nous souhaitons incarner un modèle d'entreprise où l'humain est la première des préoccupations. Nous considérons que l'épanouissement personnel de chaque membre de notre équipe, est la clé de notre succès. Garder comme piliers des valeurs familiales participe à ce projet.

Nous créons du mobilier répondant aux besoins spécifiques des espaces de travail. Pour vous permettre de favoriser le travail collaboratif, la créativité et les échanges dans l'entreprise, nous vous proposons un mobilier design, conçu PAR et POUR l'homme. Grâce à notre politique de réinvestissement constant dans l'outil de production nous disposons d'un parc de machines modernes, permettant une fabrication de qualité. Citoyens du monde, nous agissons aujourd'hui en pensant aux générations de demain. Ainsi nous utilisons des matériaux au taux de recyclabilité proche de 95%.

Le monde du travail est en mutation constante. Nous veillons, et collaborons avec des designers et nos clients, pour anticiper et être toujours au plus près du besoin.



Informations générales :

Garantie :

Produits MDD - **5 ans**.

Composants électriques et tissus - **2 ans**.

Mélangé - certifié :



Tissus - certifié :



Montage :

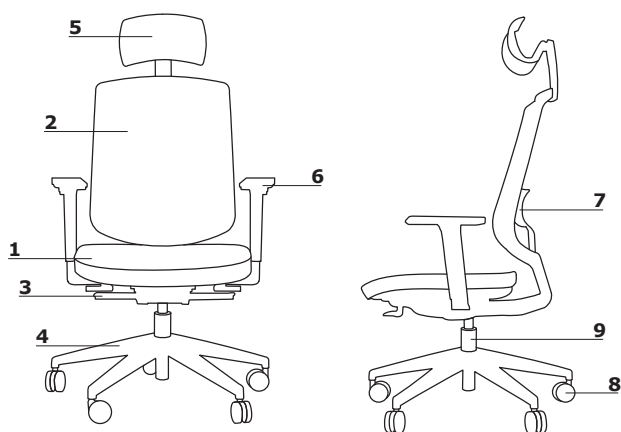
livrée en pièces détachées

Emballage :

carton

| | | | |
|------|--------------------|---|------------------------------------|
| Sava | Date 02.12.2019 | Ces données sont valides à la date d'élaboration. Les évolutions des produits, si elles ne touchent pas les caractéristiques fondamentales, n'impliquent pas une mise à jour systématique de la fiche technique. | page 2/8 informations générales |
|------|--------------------|---|------------------------------------|

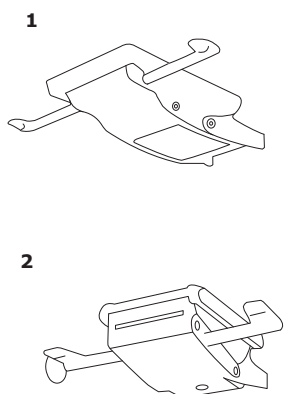
Descriptif technique



1. Assise - tissu, translation d'assise
2. Dossier - résille Runner
3. Mécanisme - Synchro Auto; OPTION AVEC PLUS-VALUE - mécanisme Synchro Pro
4. Base - 5 branches polyamide Ø 680 mm, h=124 mm ; OPTION AVEC PLUS-VALUE - 5 branches aluminium poli Ø=680 mm, h=124 mm
5. OPTION AVEC PLUS VALUE - appui-tête - résille noir
6. OPTION PAYANTE:
 - accoudoirs 2D - V3, polyuréthane noir
 - accoudoirs 3D - V3 polyuréthane noir
7. OPTION AVEC PLUS VALUE - soutien lombaire réglable en hauteur, sur 60 mm
8. Roulettes - Ø65 mm, pour sol souple; OPTION AVEC PLUS-VALUE - roulettes Ø 65 mm, pour sol dur (béton, carrelage..)
9. Vérin de réglage - piston à gaz, course 100 mm, couleur noire ou chrome

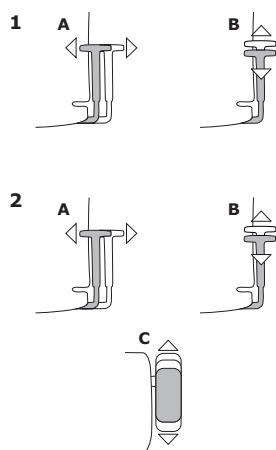
- charge max 120 kg

Mécanisme



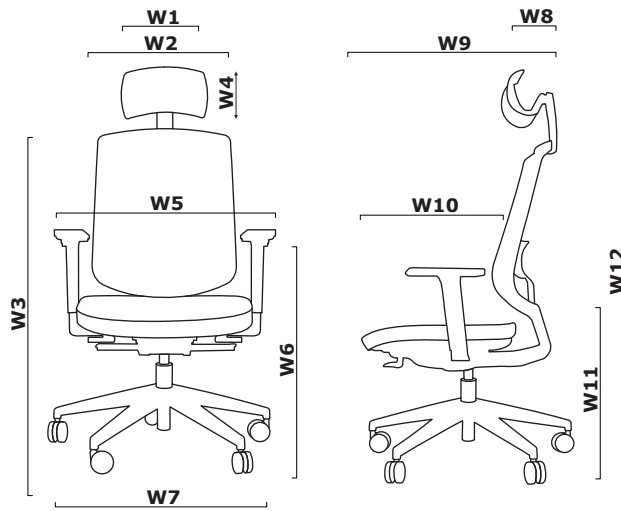
1. SYNCHRO AUTO :
 - mécanisme synchrone avec réglage, automatique de la tension du dossier
 - conçu pour une charge entre 45 kg et 120 kg
 - inclinaison du dossier de 0 à 18° synchronisé avec l'inclinaison de l'assise (entrée 0° et 4,5°)
 - blocage du dossier - position droite 0° uniquement
 - translation d'assise sur 100 mm
2. SYNCHRO PRO:
 - mécanisme synchrone avec réglage de la tension du dossier - angle d'inclinaison du dossier 25° et de l'assise 10°
 - conçu pour une charge entre 45 kg et 120 kg
 - inclinaison négative de l'assise - 3°
 - 3 positions de blocage du dossier
 - système anti - retour du dossier
 - manette latérale de réglage de la tension du dossier
 - translation d'assise sur 100 mm

Accoudoirs



1. Accoudoirs réglables - 2D-V3
 - réglage en largeur (A)
 - réglage en hauteur (B)
2. Accoudoirs réglables - 3D-V3
 - réglage en largeur (A)
 - réglage en hauteur (B)
 - réglage en profondeur (C)

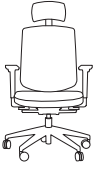
Dimensions



W1 - 300 | W2 - 455 | W3 - 980-1080, 1050-1150 (Auto Synchro) | W4 - 150 | W5 - 640-750 | W6 - 620-720, 615-715 (Auto Synchro) | W7 - 660 | W8 - 150 | W9 - 610 | W10 - 440-500, 410-470 (Auto Synchro) | W11 - 460-560, 445-545 (Auto Synchro) | W12 - 1160-1350, 1145-1335 (Auto Synchro)

| | | | |
|------|--------------------|--|-----------------|
| Sava | Date 02.12.2019 | Ces données sont valides à la date d'élaboration. Les évolutions des produits, si elles ne touchent pas les caractéristiques fondamentales, n'impliquent pas une mise à jour systématique de la fiche technique. | page 4/8 |
| | | | dimensions (mm) |

Sava *

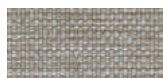


SAVA
660 / 610 / 1160-1350
20 kg

* Dimensions exprimées en millimètre : Largeur x Profondeur x Hauteur

| | | | |
|-------------|--------------------|--|-------------------|
| Sava | Date 02.12.2019 | Ces données sont valides à la date d'élaboration. Les évolutions des produits, si elles ne touchent pas les caractéristiques fondamentales, n'impliquent pas une mise à jour systématique de la fiche technique. | page 5/8 |
| | | | synoptique |

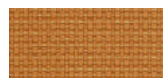
Tissu Nemo



NE-1 Beige



NE-2 Jaune orangé



NE-3 Orange



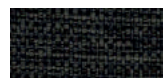
NE-5 Rouge



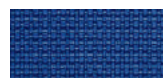
NE-9 Vert



NE-10 Gris



NE-14 Graphite



NE-15 Bleu marine



NE-16 Noir



NE-17 Bleu

Données techniques :

| | |
|---------------------------------|--|
| Composition | polyester 100% |
| Poids du tissu | 366g/m ² |
| Résistance à l'abrasion | PN_EN ISO 12947 - 2:2 100,000 |
| Résistance au boulochage | scale 1-8, max. 8, PN-EN ISO 105 - B02 (3-4) |
| Tenue à la lumière | scale 1-5, max. 5, PN-EN 1021 - 2, |
| Résistance au frottement | PN-EN 1021 - 1 skcale 1-5, max. 5, EN ISO 105x12 (humide/sec) 4-5 |

Tissu Runner - Tarif Groupe II



R-63034 Orange



R-64089 Rouge



R-66063 Bleu



R-60011 Gris



R-68056 Vert



R-66064 Bleu marine



R-60999 Noir



R-60025 Graphite

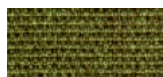


R-61128 Beige

Données techniques :

| | |
|---------------------------------|--|
| Composition | polyester 100% |
| Poids du tissu | 510 g/lm (16.45 oz./lin.yd.) |
| Résistance à l'abrasion | BS EN ISO 12947-2 70,000 Martindale |
| Résistance au boulochage | scale 1-5, max 5, EN ISO 12945-2 (4-5) |
| Tenue à la lumière | scale 1-8, max 8, EN ISO 105-B02 (5-7) |
| Résistance au frottement | scale 1-5, max 5, EN ISO 105x12 (humide/sec) 4-5 |
| Absorption acoustique | ISO 354 |
| Normes au feu | BS EN 1021-2 allumette, CA TB 117-2013, BS EN 1021-1 (cigarette) Class Uno UNI 9175 Class 2, EMME |

Tissu Medley - Tarif Groupe II



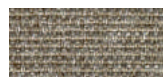
M-68005 Olive foncé



M-68002 Olive claire



M-68115 Vert



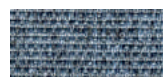
M-61002 Beige



M-67053 Bleu foncé



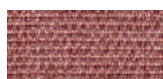
M-67006 Bleu clair



M-66008 Gris



M-64019 Rouge



M-63064 Rose



M-60999 Noir

Données techniques :

| | |
|---------------------------------|--|
| Composition | polyester 100% |
| Poids du tissu | 510 g/lm (16.45 oz./lin.yd.) |
| Résistance à l'abrasion | BS EN ISO 12947-2, 75,000 Martindale |
| Résistance au boulochage | scale 1-5, max. 5, EN ISO 12945-2 (4) |
| Tenue à la lumière | scale 1-8, max. 8, EN ISO 105-B02 (5-7) |
| Résistance au frottement | scale 1-5, max. 5, EN ISO 105x12 (humide/sec) (4-5/4-5) |
| Absorption acoustique | ISO 354 |
| Normes au feu | BS EN 1021-1 (cigarette) BS 476 Class 2 Class Uno UNI 9174 - UNI 8457 CA TB 117-2013 ASTM E 84 Class I |

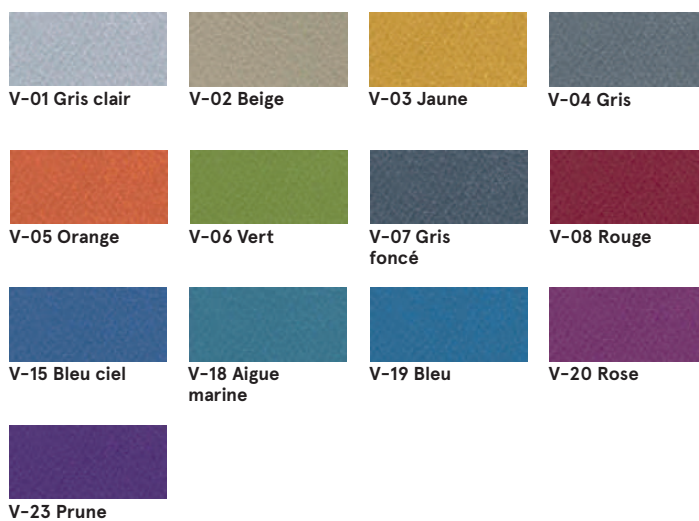
Tissu Atlantic * - Tarif Groupe II



Données techniques :

Composition polyester 100%
Poids du tissu 530 g/lm (17.09 oz/lin.yd.)
Résistance à l'abrasion BS EN ISO 12947-2, 110,000 Martindale
Résistance au boulochage scale 1-5, max. 5, EN ISO 12945-2 (4-5)
Tenue à la lumière scale 1-8, max. 8, EN ISO 105-B02 (5-7)
Résistance au frottement scale 1-5, max. 5, EN ISO 105x12 (humide/sec (4-5/4-5))
Normes au feu CA TB 117-2013
 ASTM E 84 Class I
 BS EN 1021-2 (allumette)
 BS EN 1021-1 (cigarette)

Tissu Vita - Tarif Groupe II



Données techniques :

Composition Surface: 98,5% PVC, 1,5% PU
 Couche Intérieure: 50% poliester, 50% Coton
Poids du tissu 850g/m2 ± 10% (1190G/lin. m ± 10%)
Résistance à l'abrasion BS EN ISO 5470-2, 100,000 Martindale
Tenue à la lumière 6 (ISO 105 - B02)
Résistance au frottement humide: 4, sec: 4 (ISO 105 - X12)
Normes au feu BS EN 1021 - (cigarette)
 BS EN 1021 - 2 (allumette)
 BS 5852 - (Ignition Source)
 BS 7176 - (Medium Hazard)
 BS EN ISO 7854 - Method B, 400.000 Flexing cycles
Résistance à la flexion AATCC 147
Traitement anti-microbien / antibactérien

Tissu River - Tarif Groupe II



Données techniques :

Composition polyester 100%
Poids du tissu 300g/m2 (+/- 5%)
Résistance à l'abrasion 100,000 Martindale (EN ISO 12947-1,2)
Résistance au boulochage EN ISO 12945-2 (5)
Tenue à la lumière 4 (EN ISO 105-B02)
Résistance au frottement sec: 4-5, humide: 3 (EN ISO 105-x12)
Normes au feu BS 5852: Part 1, Ignition Source 0 (cigarette)
 BS 5852: Part 1, Ignition Source 1 (allumette)
 EN1021 - 2

* Il est possible de commander l'ensemble des références Atlantiques de l'offre Gabriel (hors standard MDD), sous un délai de 8 semaines

Tissu Xtreme - Tarif Groupe III



XR160 Aigue marine



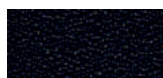
XR430 Turquoise foncé



XR026 Bleu marine



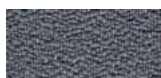
XR084 Violet



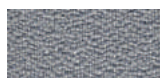
XR009 Noir



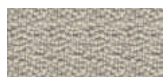
XR420 Olive



XR081 Gris foncé



XR094 Gris



XR108 Beige



XR079 Rouge



YS071 Marron clair

Données techniques :

Composition 100% Trevira Clame (CS)
100% Recykring (YS)
Polyester retardateur de flamme.
Teintures non métalliques.

Poids du tissu 310 g/m² ±5% (435g/lin.m ±5%)
Résistance à l'abrasion 60,000 Martindale (CS)
100,000 Martindale (YS)

Tenue à la lumière 6 (ISO 105 - B02)
Résistance au frottement Humide: 4, Sec: 4 (ISO 105 - X12)

Normes au feu EN 1021 - 1 (cigarette),
EN 1021 - 2 (allumette)
BS 7176 Low Hazard,
NF P92-507 M1, DIN 4102 B1,
UNI 9175 Klasa 1 IM, UNI 8456,
UNI 9174 & UNI 9177 Classe Uno,
ÖNORM B 3825 & A 3800-1
NF D 60-013

Tissu Synergy - Tafir Groupe III



LDS08 Gris mélange



LDS20 Gris clair



LDS27 Noir



LDS29 Gris foncé



LDS50 Vert foncé



LDS53 Vert



LDS57 Turquoise



LDS60 Vert bouteille



LDS61 Prune



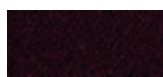
LDS69 Bleu marine



LDS84 Orange



LDS86 Rouge



LDS88 Aubergine



LDS85 Corail

Données techniques :

Composition 95% Laine Vierge, 5% Poliamid
Poids du tissu 400g/m² ±5% (560 g/lin.m ±5%)
Résistance à l'abrasion Certificat indépendant
≥100,000 Martindale

Tenue à la lumière 5 (ISO 105 - B02)
Résistance au frottement ISO 105 - X12 - humide: 4, sec: 4

Normes au feu EN 1021 - 1 (cigarette),
EN 1021 - 2 (allumette),
BS 7176 Faible danger,
UNI 9175 Classe 1 IM,
ÖNORM B 3825 & A 3800-1

Dossier, appui tete



R-60999 Noir

Accoudoirs, roulettes



Noir

Base



Noir



Aluminium poli *

* OPTION AVEC PLUS-VALUE

| | | | |
|------|--------------------|--|----------|
| Sava | Date 02.12.2019 | Ces données sont valides à la date d'élaboration. Les évolutions des produits, si elles ne touchent pas les caractéristiques fondamentales, n'impliquent pas une mise à jour systématique de la fiche technique. | page 8/8 |
| | | | coloris |