

# Pouf Mix

## descriptif technique



.mdd

.mdd, créée en 1993 à Sępólno Krajeńskie en Pologne, est d'abord une histoire d'amitié entre Jaroslaw DABROWSKI et Zbigniew MATTYA.

Depuis l'origine, nous souhaitons incarner un modèle d'entreprise où l'humain est la première des préoccupations. Nous considérons que l'épanouissement personnel de chaque membre de notre équipe, est la clé de notre succès. Garder comme piliers des valeurs familiales participe à ce projet.

Nous créons du mobilier répondant aux besoins spécifiques des espaces de travail. Pour vous permettre de favoriser le travail collaboratif, la créativité et les échanges dans l'entreprise, nous vous proposons un mobilier design, conçu PAR et POUR l'homme. Grâce à notre politique de réinvestissement constant dans l'outil de production nous disposons d'un parc de machines modernes, permettant une fabrication de qualité. Citoyens du monde, nous agissons aujourd'hui en pensant aux générations de demain. Ainsi nous utilisons des matériaux au taux de recyclabilité proche de 95%.

**Le monde du travail est en mutation constante. Nous veillons, et collaborons avec des designers et nos clients, pour anticiper et être toujours au plus près du besoin.**



## Informations générales :

### Garantie :

Produits .mdd - **5 ans**.  
Composants électriques  
et tissu - **2 ans**.

### Mélangé - certifié :



### Tissus - certifié :



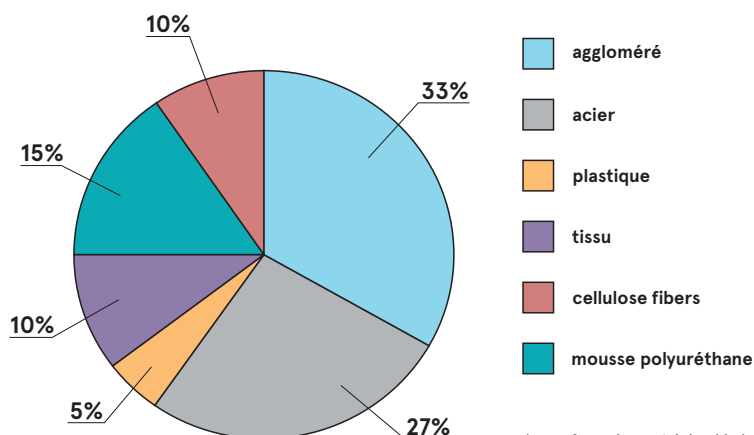
### Montage :

Le produit est livré pré-assemblé

### Emballage :

film mousse

### Composition des matériaux \*:



### Recyclabilité \*\*

Recyclable: 97% - Sous-cyclable: 3%

### Contenu recyclé

34%

### Empreinte carbone Co2

21,9 kg

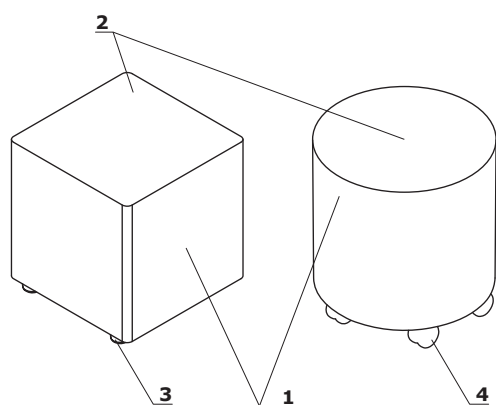
\* conformément à la déclaration EPD

\*\* valeurs moyennes pour un représentant du groupe ;  
les valeurs peuvent varier d'une référence à l'autre

Pouf Mix	Date 10.01.2023	Ces données sont valides à la date d'élaboration. Les évolutions des produits, si elles ne touchent pas les caractéristiques fondamentales, n'impliquent pas une mise à jour systématique de la fiche technique.	page 2/10
			informations générales

**Descriptif technique - Mix**

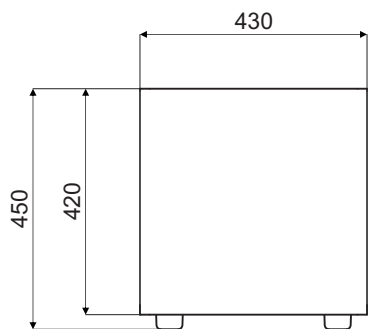
1. **Structure** - panneaux de particules 18 mm et mdf 28 mm
2. **Assise** - mousse découpée: épaisseur 50 mm
3. **Patins en plastique noir** - Ø 50 mm, h 27 mm
4. **Roulettes** - Ø47 mm



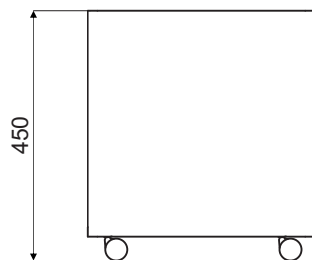
- charge max 120 kg

<b>Pouf Mix</b>	Date 10.01.2023	Ces données sont valides à la date d'élaboration. Les évolutions des produits, si elles ne touchent pas les caractéristiques fondamentales, n'impliquent pas une mise à jour systématique de la fiche technique.	page 3/10
			descriptif et composition

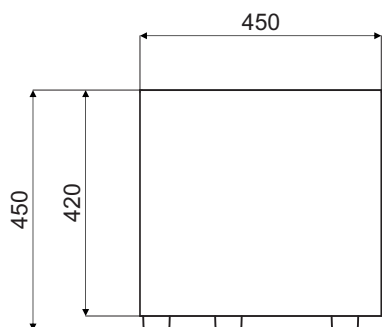
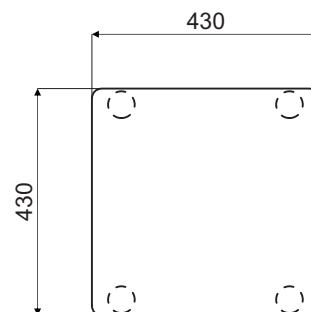
Dimensions



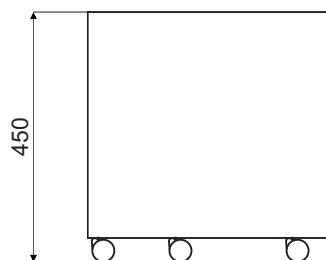
**MX01**



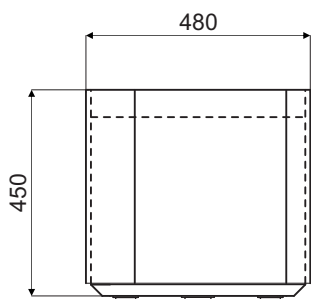
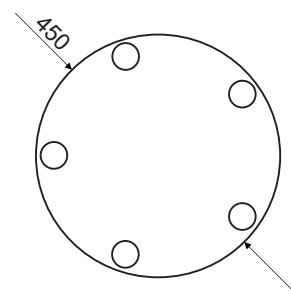
**MX01K**



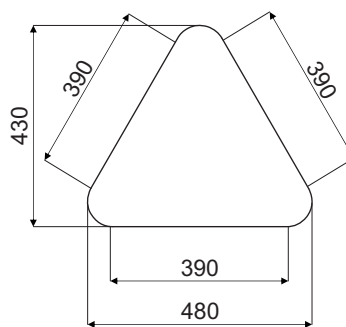
**MX02**



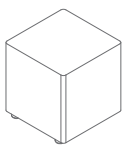
**MX02K**



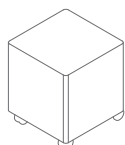
**MX03**



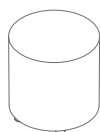
Mix \*



**MX01**  
430 / 430 / 450  
8 kg



**MX01K**  
430 / 430 / 450  
8 kg



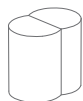
**MX02**  
450 / 450 / 450  
7.2 kg



**MX02K**  
450 / 450 / 450  
7.6 kg



**MX03**  
480 / 430 / 450  
10.7 kg

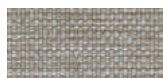


**MX04**  
460 / 310 / 430  
7.6 kg

\* Dimensions exprimées en millimètre : Largeur x Profondeur x Hauteur

<b>Pouf Mix</b>	Date 10.01.2023	Ces données sont valides à la date d'élaboration. Les évolutions des produits, si elles ne touchent pas les caractéristiques fondamentales, n'impliquent pas une mise à jour systématique de la fiche technique.	page 5/10
			<b>synoptique</b>

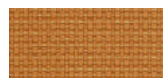
## Tissu Nemo



NE-1 Beige



NE-2 Jaune orangé



NE-3 Orange



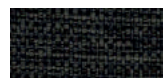
NE-5 Rouge



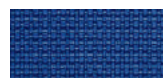
NE-9 Vert



NE-10 Gris



NE-14 Graphite



NE-15 Bleu marine



NE-16 Noir

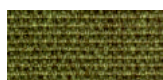


NE-17 Bleu

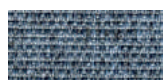
### Données techniques :

<b>Composition</b>	polyester 100%
<b>Poids du tissu</b>	366g/m <sup>2</sup>
<b>Résistance à l'abrasion</b>	PN_EN ISO 12947 - 2:2 100,000
<b>Résistance au boulochage</b>	scale 1-8, max. 8, PN-EN ISO 105 - B02 (3-4)
<b>Tenue à la lumière</b>	scale 1-5, max. 5, PN-EN 1021 - 2,
<b>Résistance au frottement</b>	PN-EN 1021 - 1 skcale 1-5, max. 5, EN ISO 105x12 (humide/sec) 4-5

## Tissu Medley - Tarif Groupe II



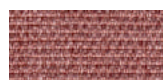
M-68005 Olive foncée



M-66008 Gris



M-64019 Rouge



M-63064 Rose



M-60999 Noir



M-61189 Beige



M-60003 Gris clair



M-62054 Moutarde



M-62002 Jaune



M-66010 Bleu



M-65011 Gris-violet



M-63017 Rouille



M-67006 Bleu clair

### Données techniques :

<b>Composition</b>	polyester 100%
<b>Poids du tissu</b>	510 g/lm (16.45 oz/lin.yd.)
<b>Résistance à l'abrasion</b>	BS EN ISO 12947-2, 75,000 Martindale
<b>Résistance au boulochage</b>	scale 1-5, max. 5, EN ISO 12945-2 (4)
<b>Tenue à la lumière</b>	scale 1-8, max. 8, EN ISO 105-B02 (5-7)
<b>Résistance au frottement</b>	scale 1-5, max. 5, EN ISO 105x12 (humide/sec) (4-5/4-5)
<b>Absorption acoustique</b>	ISO 354
<b>Normes au feu</b>	BS EN 1021-1 (cigarette) BS 476 Class 2 Class Uno UNI 9174 - UNI 8457 CA TB 117-2013 ASTM E 84 Class I

## Tissu Atlantic \* - Tarif Groupe II



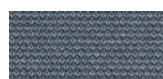
A-67043 Bleu vert foncé



A-67030 Aigue marine



A-60141 Gris clair



A-60011 Gris



A-66064 Bleu marine



A-65037 Violet



A-62048 Olive



A-64089 Rouge



A-61078 Beige



A-60025 Graphite

### Données techniques :

<b>Composition</b>	polyester 100%
<b>Poids du tissu</b>	530 g/lm (17.09 oz/lin.yd.)
<b>Résistance à l'abrasion</b>	BS EN ISO 12947-2, 110,000 Martindale
<b>Résistance au boulochage</b>	scale 1-5, max. 5, EN ISO 12945-2 (4-5)
<b>Tenue à la lumière</b>	scale 1-8, max. 8, EN ISO 105-B02 (5-7)
<b>Résistance au frottement</b>	scale 1-5, max. 5, EN ISO 105x12 (humide/sec) (4-5/4-5)
<b>Normes au feu</b>	CA TB 117-2013 ASTM E 84 Class I BS EN 1021-2 (allumette) BS EN 1021-1 (cigarette)

\* Il est possible de commander l'ensemble des références Atlantic de l'offre Gabriel (hors standard MDD), sous un délai de 8 semaines

## Tissu Vita - Tarif Groupe II



### Données techniques :

<b>Composition</b>	Surface: 98,5% PVC, 1,5% PU Couche Intérieure: 50% polyester, 50% Coton
<b>Poids du tissu</b>	850g/m <sup>2</sup> ± 10% (1190G/lin. m ± 10%)
<b>Résistance à l'abrasion</b>	BS EN ISO 5470-2, 100,000 Martindale
<b>Tenue à la lumière</b>	6 (ISO 105 - B02)
<b>Résistance au frottement</b>	humide: 4, sec: 4 (ISO 105 - X12)
<b>Normes au feu</b>	BS EN 1021 - (cigarette) BS EN 1021 - 2 (allumette) BS 5852 - (Ignition Source) BS 7176 - (Medium Hazard) BS EN ISO 7854 - Method B, 400.000 Flexing cycles
<b>Résistance à la flexion</b>	AATCC 147
<b>Traitement anti-microbien / antibactérien</b>	

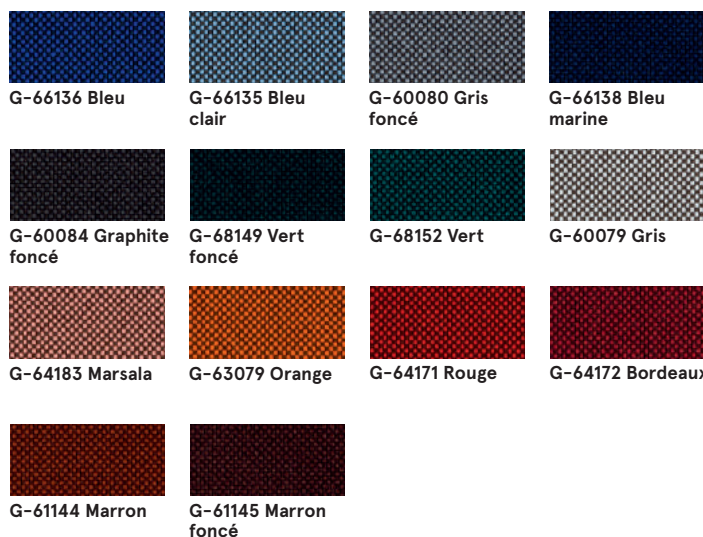
## Tissu Charles - Tarif Groupe II



### Données techniques :

<b>Composition</b>	100% polyester
<b>Poids du tissu</b>	433g/m <sup>2</sup>
<b>Résistance à l'abrasion</b>	90,000 cycles de martindale (EN ISO 12947-2)
<b>Résistance au boulochage</b>	EN ISO 12945-2, 5
<b>Tenue à la lumière</b>	EN ISO 105-B02, 5
<b>Résistance au frottement</b>	sec: 4-5, humide: 4-5, EN ISO 105x12
<b>Normes au feu</b>	EN 1021, 1

## Tissu Go Check - Tarif Groupe II



### Données techniques :

<b>Composition</b>	100% Trevira CS
<b>Poids du tissu</b>	435g/lm
<b>Résistance à l'abrasion</b>	80,000 frotte la martindale (EN ISO 12947-2)
<b>Résistance au boulochage</b>	échelle 1-5, max. 5 - EN ISO 12945-2, 5
<b>Tenue à la lumière</b>	échelle 1-8, max. 8 - EN ISO 105-B02, 5-8
<b>Résistance au frottement</b>	sec: 4-5, humide: 4-5, échelle 1-5, max. 5 - EN ISO 105x12
<b>Normes au feu</b>	BS EN 1021 1 & 2 Cigarette et Match Cigarette BS EN 1021-1 BS 5852 Berceau 5 BS 7176 Risque moyen DIN 4102 - B1 NFP 92-503 / 504/505 M1 ÖNORM A3800-B1-B3825-Q1 Royaume-Uni Classe Uno UNI 9175 Classe 1 I EMME FAR / JAR 25.853 (a) (i) (ii) CA TB 117-2013 DIN EN 13501-1 B-s1, d0 AM 18 - NF D 60-013- (uniquement pour tissu)

\* Il est possible de commander l'ensemble des références Charles de l'offre Dekoma (hors standard MDD), en délai de livraison standard.

Pouf Mix	Date 10.01.2023	Ces données sont valides à la date d'élaboration. Les évolutions des produits, si elles ne touchent pas les caractéristiques fondamentales, n'impliquent pas une mise à jour systématique de la fiche technique.	page 7/10
			coloris



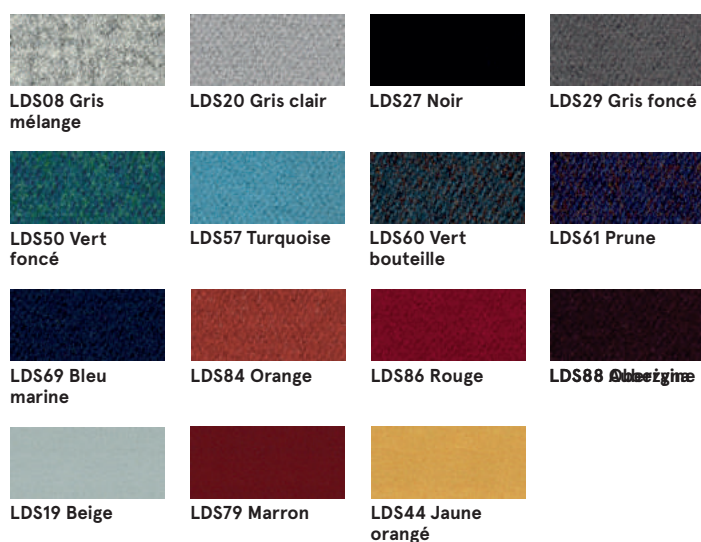
## Tissu Mica - Tarif Groupe II



### Données techniques :

<b>Composition</b>	polyester recyclé post-consommation 97%, polyester 3%
<b>Poids du tissu</b>	305g/lm
<b>Résistance à l'abrasion</b>	60,000 frotte la martindale (EN ISO 12947-2)
<b>Résistance au boulochage</b>	échelle 1-5, max. 5 - EN ISO 12945-2, 4-5
<b>Tenue à la lumière</b>	échelle 1-8, max. 8 - EN ISO 105-B02, 5-8
<b>Résistance au frottement</b>	sec: 4-5, humide: 4-5, échelle 1-5, max. 5 - EN ISO 105x12
<b>Normes au feu</b>	CA TB 117-2013 ASTM E 84 Classe I Cigarette BS EN 1021-1 Correspondance BS EN 1021-2 BS 476 partie 7 classe I

## Tissu Synergy - Tarif Groupe III



### Données techniques :

<b>Composition</b>	95% Virgin wool, 5% Polyamide
<b>Poids du tissu</b>	400g/m2 (560g/lm)
<b>Résistance à l'abrasion</b>	100.000 Martindale
<b>Tenue à la lumière</b>	ISO 105 - B02
<b>Résistance au frottement</b>	EN ISO 105x12 (sec/humide)
<b>Normes au feu</b>	EN 1021 - 1&2 (cigarette & match) BS 7176 Low Hazard NF D 60-013 ÖNORM B 3825 & A 3800-1 (58 kg/m3 CMHR Foam) UNI 9175 Classe 1 IM EN 13501-1 Adhered Class D, s1, d0 IMO FTP Code (Part 8) The Furniture and Furnishing (Fire) (Safety) Regulations 1988 (Domestic Cigarette and Match) BS 5852 Ignition Source 5 when FR treated BS 7176 Medium Hazard when FR treated EN 13501-1 Adhered Class B, s1, d0 when FR treated EN 13501-1 Un-adhered Class D, s2, d0 when FR treated BS 5867-2: Type B Curtains & Drapes when FR treated



## Tissu Silvertex – Tarif Groupe II

Il est possible de commander l'ensemble des références Silvertex de l'offre Spradling, délai standard mdd.

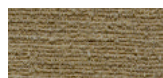
### Données techniques :

<b>Composition</b>	couche supérieure : 100% vinyle support : 100% polyester Hi-Loft™
<b>Poids du tissu</b>	685 gr/m2
<b>Résistance à l'abrasion</b>	>300,000 tours Martindale
<b>Résistance UV</b>	>= 7 (1000 heures, DIN 54004 / NTC 1479 - laine bleue)
<b>Temp. extrêmes</b>	-23°C
<b>Réaction au feu</b>	NF P 92-503 / M2 EN 1021, Part 1&2 DIN 4102 B2 ÖNORM B 3825, Gruppe I - Schwerbrennbares Verhalten ÖNORM A 3800, Teil I, Qualmbildungsklasse QI - schwachqualmend IMO Res. MSC.307 (88) (2010 FTP Code) Annex I Part 8 (MED) Marine Equipment Directive in its current valid version UNI 9175 (1987) / UNI 9175/FAI (1994) Classe I.IM (uno I EMME) UNE 23.727-90 IR /M2 EN 71-2: 2006+A1: 2007 Safety of Toys - Part 2: Flammability ECE R 118 (replaces Directive 95/28/EC) FMVSS 302 FAR 25/853
<b>Revêtement protecteur</b>	Protection Antimicrobienne, Protection Anti

## Tissu Tessa – Tarif Groupe III



T-08 Crème



T-09 Beige



T-05 Gris



T-12 Marron foncé



T-03 Gris foncé

### Données techniques :

<b>Composition</b>	95% polyester, 5% acrylique
<b>Poids du tissu</b>	500g/m2
<b>Résistance à l'abrasion</b>	75,000 cycles de martindale (EN ISO 12497-2)
<b>Résistance au boulochage</b>	EN ISO 12945-2, 4-5
<b>Tenue à la lumière</b>	EN ISO 105-B02, 4
<b>Résistance au frottement</b>	sec: 4-5, humide: 4-5, EN ISO 105x12

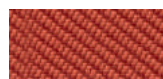
## Tissu Oceanic – Tarif Groupe III



O-16 Rose



O-05 Corail



O-12 Rouge



O-07 Jaune



O-04 Vert clair



O-15 Bleu clair



O-11 Bleu



O-13 Gris clair



O-08 Gris foncé

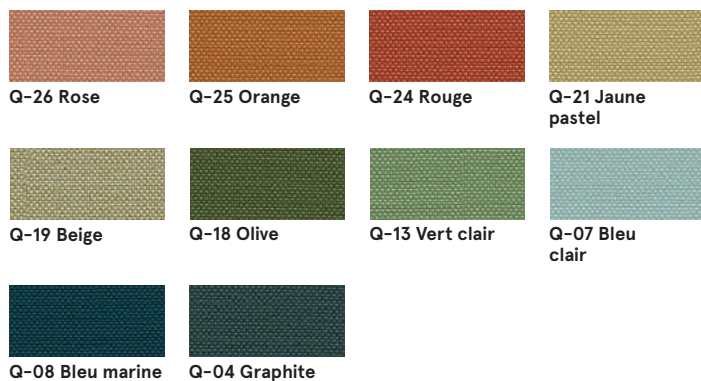


O-01 Noir

### Données techniques :

<b>Composition</b>	100% post-consumer recycled polyester
<b>Poids du tissu</b>	497g/m2
<b>Résistance à l'abrasion</b>	100,000 cycles de martindale (EN ISO 12947-2)
<b>Résistance au boulochage</b>	EN ISO 12945-2, 5
<b>Tenue à la lumière</b>	EN ISO 105-B02, 5
<b>Résistance au frottement</b>	sec: 4, humide: 4, EN ISO 105x12
<b>Normes au feu</b>	EN 1021, - 1&2 (Cigarette and Match) BS 7176 Low Hazard BS 5852 Ignition Source BS 7176 Medium Hazard

### Tissu Quest - Tarif Groupe III



**Données techniques :**

**Composition** 100% post-consumer recycled polyester  
**Poids du tissu** 330g/m2  
**Résistance à l'abrasion** 100,000 cykli Martindale (EN ISO 12947-2)  
**Tenue à la lumière** EN ISO 105-B02, 4-6  
**Résistance au frottement** sec : 4, humide : 4, EN ISO 105x12  
**Normes au feu** EN 1021, - 1&2 (Cigarette and Match)  
 BS 7176 Low Hazard  
 UNI 9175 Classe 1 IM  
 BS 476 Part 7 Class 1Y (Adhered)  
 EN 13501-1 Adhered Class B, s1, d0  
 EN 13501-1 Un-adhered Class B, s1, d0  
 BS 5852 Ignition Source 5 with EnviroFlam5  
 BS 7176 Medium Hazard with EnviroFlam5  
 IMO FTP Code (Part 8) with EnviroFlam5

### Tissu Grain - Tarif Groupe III



**Données techniques :**

**Composition** 92% post-consumer recycled polyester  
 8% polyester  
**Poids du tissu** 615g/m2  
**Résistance à l'abrasion** 100,000 cycles de martindal (EN ISO 12947-2)  
**Résistance au boulochage** EN ISO 12945-2, 5  
**Tenue à la lumière** EN ISO 105-B02, 5-7  
**Résistance au frottement** sec: 4-5, humide: 4-5, EN ISO 105x12  
**Normes au feu** BS EN 1021 1&2 Cigarette and Match  
 CA TB 117-2013

### Tissu Atlas - Tarif Groupe IV



**Données techniques :**

**Composition** 90% laine vierge, 10% nylon  
**Poids du tissu** 286g/m2, 400g/ml  
**Résistance à l'abrasion** 100,000 tours Martindale, EN ISO 12947  
**Tenue à la lumière** ISO 105 B02: 6-7  
**Résistance au frottement** ISO 105-X12:2001, (humide/sec) 4-5/4-5  
**Normes au feu** BS EN 1021-2 Match, BS EN 1021-1 Cigarette,  
 BS 5 5852 Crib 5, BS 5852 ignition source 3,  
 BS 5852 Part 1, NF D 60 013, UNI 9175 1IM,  
 US Cal. Bull. 117-2013

### Cuir - Tarif Groupe IV



**Données techniques :**

**Matériau** Type de cuir - cuir fleur corrigée  
 Type de finition - cuir pigmenté  
**Résistance des couleurs au frottement** Sec : 500 cycles - min. indice 4 échelle de gris  
 Humide : 250 cycles - min. indice 4 échelle de gris  
 UNI EN ISO 11640  
**Résistance des couleurs à la lumière** min. indice 4 échelle de gris  
 UNI ISO 105-802  
**Réaction au feu** non inflammable selon norme  
 UNI EN 1021-1-2006  
 BS EN 1021-1-2006