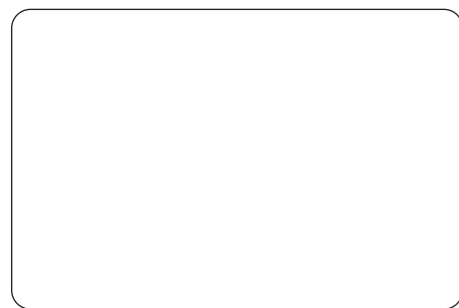


Wzornik kolorystyczny
Color template
Farben, Dekore, Stoffe
Nuanciers

Melaminy
Melamines
Melamine
Mélamines

Melaminy / Melamines / Melamine / Mèlamines



STD1
Biały / White / Weiß / Blanc
MFC 36 - 25 - 18 - 12 - 8 mm
HPL 0,8 mm



STD2
Biały Wysoki Połysk / High Gloss White /
Weiß Hochglanz / Blanc haute brillance
HPL 0,8 mm



STD3
Popiel / Gray / Grau / Gris
MFC 25 - 18 - 8 mm
HPL 0,8 mm



STD4
Beżowy / Beige / Beige / Beige
MFC 36 - 25 - 18 - 8 mm
HPL 0,8 mm



STD7
Graft / Graphite / Graphit / Graphite
MFC 36 - 25 - 18 - 12 - 8 mm
HPL 0,8 mm



STD8
Czarny / Black / Schwarz / Noir
MFC 36 - 25 - 18 - 8 mm
HPL 0,8 mm



STD10
Akacja / Acacia / Akazie / Acacia
MFC 25 - 18 - 8 mm



STD11
Klon Europejski / European Maple /
Europäischer Ahorn / Érable européen
MFC 25 - 18 - 8 mm



STD12
Dąb Napolitano / Napolitano Oak /
Eiche Natpolitano / Chêne Napolitano
MFC 25 - 18 - 8 mm



STD14
Dąb Amerykański / American Oak /
Amerikanische Eiche / Chêne Américain
MFC 36 - 25 - 18 - 8 mm



STD15
Dąb naturalny / Natural Oak /
Natureiche / Chêne Naturel
MFC 25 - 18 - 12 - 8 mm
HPL 0,8 mm



STD16
Czereśnia Havana / Cherry Havana /
Kirsche Havana / Merisier Havane
MFC 36 - 25 - 18 - 8 mm

Melaminy / Melamines / Melamine / Mèlamines



STD17
Orzech Brunatny / Walnut Brown /
Walnuss Braun / Noyer Brun
MFC 36 - 25 - 18 - 12 - 8 mm
HPL 0,8 mm



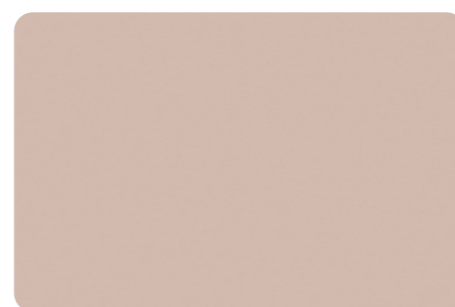
STD19
Dąb Artisan / Artisan Oak /
Eiche Artisan / Chêne Artisan
MFC 25 - 18 - 8 mm



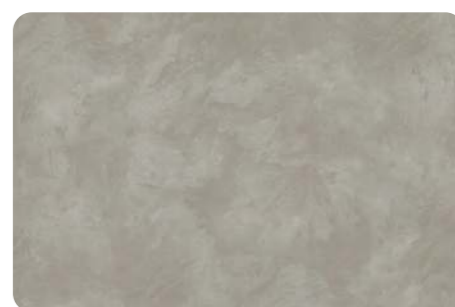
STD20
Zgaszony niebieski / Muted blue /
Blau gedämpft / Bleu atténué
MFC 25 - 18 - 8 mm



STD21
Zieleń trzcinowa / Reed green /
Schilfgrün / Vert roseau
MFC 25 - 18 - 8 mm



STD22
Jasny Róż / Blush / Blush / Rose Clair
MFC 25 - 18 - 8 mm

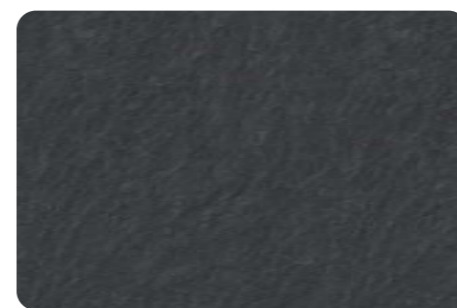


STD23
Kamień Tybet / Tibet Stone / Tibetstein /
Pierre du Tibet
MFC 25 - 18 - 8 mm
HPL 0,8 mm



STD24
Buk / Beech / Buche / Hêtre
MFC 25 - 18 - 8 mm

Blaty kuchenne / Kitchen tops / Küchenarbeitsplatten / Plans de travail



EWP01
Łupek / Slate laminate /
Schiefer Laminat / Laminé ardoise
38 - 8 mm



EWP02
Trawertyn / Travertine laminate /
Travertin Laminat / Laminé travertin
38 - 8 mm



EWP03
Hikora / Hickory laminate /
Hickory Laminat / Laminé hickory
38 - 8 mm

Melamines - Product and technical information

PL

Opis techniczny

Płyta wiórowa obustronnie melaminowana, o podwyższonej trwałości - Klasa 1. Płyta o ograniczonej emisji formaldehydu w klasie - E1 E05.

Norma produktu
EN 14322

Klasyfikacja reakcji na ogień

D-s2,d0 zgodnie z normą EN 13986, zależnie od finalnego zastosowania (Grubość: ≥ 9 mm / Gęstość objętościowa: ≥ 600 kg/m³)

Higieniczność i bezpieczeństwo

-Powierzchnia o działaniu antymikrobowym;
-Powierzchnia jest bezpieczna dla zdrowia i dopuszczona do kontaktu z żywnością zgodnie z rozporządzeniem (UE) nr 10/2011;
-Płyta jest zgodna z rozporządzeniem REACH WE 1907/2006.

Certyfikaty

-FSC;
-PEFC;
-Blue Angel;
-Cradle to cradle;
-Qualitätszeichen Holzwerkstoffe;
-DGNB Navigator Label;
-Zgodność UKCA;
-Zgodność CE

Brak próbki wzorcowej (materiał nie nadaje się do dopasowywania kolorów ani do celów kontroli jakości czy testów). Między poszczególnymi partiami produkcyjnymi mogą występować dopuszczalne różnice w odcieniu. Szczegółowe informacje na temat pielęgnacji i czyszczenia dostępne są na stronie maro.eu.

Szczegóły wyceny dostępne są u właściwego RDS (Regionalnego Dyrektora Sprzedaży).

Zamów próbki online na www.maro.eu

EN

Technical Description

Chipboard, double-sided decorative melamine resin coating, with enhanced durability - Class 1. Board with reduced formaldehyde emission - E1 E05.

Product Standard
EN 14322

Fire Reaction Classification

D-s2, d0 in accordance with EN 13986, depending on final application (Thickness: ≥ 9 mm / Bulk density: ≥ 600 kg/m³)

Hygiene and Safety

-Surface with antimicrobial properties;
-The surface is safe for health and approved for food contact in accordance with Regulation (EU) No. 10/2011;
-The board complies with REACH Regulation EC 1907/2006.

Certificates

-FSC;
-PEFC;
-Blue Angel;
-Cradle to Cradle;
-Qualitätszeichen Holzwerkstoffe;
-DGNB Navigator Label;
-UKCA Compliance;
-CE Compliance

No Master samples (not suitable for colour matching and quality control / testing purposes). Commercially acceptable colour shifts may occur between production runs. For Care and Cleaning instructions please visit www.maro.eu.

For detailed pricing information, please contact your Regional Sales Manager.

Order samples online at www.maro.eu

DE

Technische Beschreibung

Spanplatte, beidseitig mit dekorativem Melaminharz beschichtet, mit erhöhter Haltbarkeit - Klasse 1. Platte mit reduziertem Formaldehydgehalt - E1 E05.

Produktnorm
EN 14322

Klassifizierung des Brandverhaltens
D-s2, d0 gemäß EN 13986, abhängig von der Endanwendung (Dicke: ≥ 9 mm / Rohdichte: ≥ 600 kg/m³)

Hygiene und Sicherheit

-Antimikrobielle Oberfläche;
-Oberfläche gesundheitlich unbedenklich und für den Kontakt mit Lebensmitteln zugelassen gemäß Verordnung (EU) Nr. 10/2011;
-Die Platte entspricht der REACH-Verordnung EG 1907/2006.

Zertifikate

-FSC;
-PEFC;
-Blue Angel;
-Cradle to cradle;
-Qualitätszeichen Holzwerkstoffe;
-DGNB Navigator Label;
-UKCA-Konformität;
-CE-Konformität

Keine Mustervorlagen (nicht geeignet für Farbangleichung und Qualitätskontrolle / Prüfzwecke). Kommerzielle, akzeptable Farbabweichungen können zwischen Produktionsläufen auftreten. Pflege- und Reinigungsanweisungen finden Sie unter www.maro.eu.

Für detaillierte Preisinformationen wenden Sie sich bitte an Ihren regionalen Vertriebsleiter.

Bestellen Sie Muster online unter www.maro.eu

FR

Description Technique

Panneau de particules, revêtu sur les deux faces d'une résine mélaminée décorative, avec durabilité accrue - Classe 1. Panneau à faible émission de formaldéhyde - E1 E05.

Norme Produit
EN 14322

Classification de Réaction au Feu

D-s2, d0 selon la norme EN 13986, selon l'application finale (Épaisseur : ≥ 9 mm / Densité volumique : ≥ 600 kg/m³)

Hygiène et Sécurité

-Surface antimicrobienne;
-Surface sans danger pour la santé et apte au contact alimentaire selon le règlement (UE) n° 10/2011;
-Le panneau est conforme au règlement REACH CE 1907/2006.

Certificats

-FSC;
-PEFC;
-Ange Bleu;
-Cradle to Cradle;
-Qualitätszeichen Holzwerkstoffe;
-Label DGNB Navigator;
-Conformité UKCA;
-Conformité CE

Échantillon non contractuel - non adapté au contrôle qualité ou à l'harmonisation des couleurs. De légères variations de teinte entre les lots sont possibles. Des informations détaillées sur l'entretien et le nettoyage sont disponibles sur le site www.maro.eu.

Pour plus de détails sur les prix, veuillez contacter votre Responsable Commercial Régional.

Commandez des échantillons en ligne sur www.maro.eu



Navigator



Kitchen tops - Product and technical information

PL

Opis techniczny

Surowa płyta wiórowa o grubości 38 mm pokryta jednolitą powłoką laminowaną. Błat postformowany.

Higieniczność i bezpieczeństwo

-Higieniczność i bezpieczeństwo w kontakcie z żywnością;
-Odporność na plamy i działanie światła;
-Odporność na wiele rodzajów środków czyszczących i chemikaliów;
-Antybakteryjne właściwości powierzchni zgodnie z normą ISO 22196.

Certyfikaty

-FSC;
-PEFC;
-EPD

EN

Technical Description

Raw 38 mm thick chipboard covered with a uniform laminated coating. Postformable worktop.

Hygiene and Safety

-Hygienic and safe for food contact;
-Resistant to stains and light;
-Resistant to various cleaning agents and chemicals;
-Antibacterial surface properties in accordance with ISO 22196.

Certificates

-FSC;
-PEFC;
-EPD

DE

Technische Beschreibung

38 mm dicke rohe Spanplatte, beschichtet mit einer einheitlichen Laminatoberfläche. Postformbare Arbeitsplatte.

Hygiene und Sicherheit

-Hygienisch und lebensmittelecht;
-Fleck- und lichtbeständig;
-Beständig gegen viele Reinigungsmittel und Chemikalien;
-Antibakterielle Oberflächeneigenschaften gemäß ISO 22196.

Zertifikate

-FSC;
-PEFC;
-EPD

FR

Description Technique

Panneau de particules brut de 38 mm d'épaisseur recouvert d'un revêtement stratifié uniforme. Plan de travail postformable.

Hygiène et Sécurité

-Hygiène et sécurité pour le contact alimentaire ;
-Résistance aux taches et à la lumière ;
-Résistance à divers produits de nettoyage et produits chimiques ;
- Propriétés antibactériennes de la surface selon la norme ISO 22196.

Certificats

-FSC;
-PEFC;
-EPD



THE INTERNATIONAL EPD® SYSTEM

Tkaniny Fabrics Stoffe Tissus

1 | Caldo
| Select by Lech



LC1



LC2



LC3



LC4



LC5



LC6



LC7



LC8



LC9



LC10



LC11



LC12



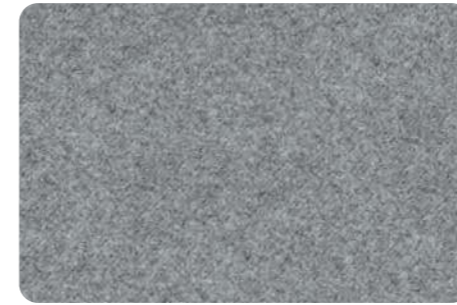
LC13



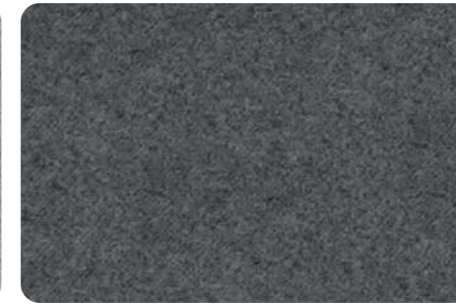
LC14



LC15



LC16



LC17























LC18



LC19

Fabrics - Product and technical information

PL	EN	DE	FR
Skład 100% PES	Composition 100% PES	Chemische Zusammensetzung 100% PES	Composition chimique 100% PES
Gramatura 380 g/m ² ± 5%	Weight 380 g/m ² ± 5%	Grammatur 380 g/m ² ± 5%	Poids 380 g/m ² ± 5%
Szerokość 143 cm ± 2 cm	Width 143 cm ± 2 cm	Breite 143 cm ± 2 cm	Largeur 143 cm ± 2 cm
Odporność na ścieranie (ISO 12947-2:2000+AC:2006+PN-EN 14465:2005+A1:2007) >100.000 cykl	Abrasion Resistance (ISO 12947-2:2000+AC:2006+PN-EN 14465:2005+A1:2007) >100.000 cycle	Abriebfestigkeit (ISO 12947-2:2000+AC:2006+PN-EN 14465:2005+A1:2007) >100.000 Zyklen	Résistance à l'abrasion (ISO 12947-2:2000+AC:2006+PN-EN 14465:2005+A1:2007) >100.000 cycle
Odporność koloru na tarcie (ISO 105 X12:2005) - Suche 4-5 - Mokre 4-5	Color fastness to rubbing (ISO 105 X12:2005) - Dry 4-5 - Wet 4-5	Farbchtheit gegen Reiben (ISO 105 X12:2005) - Trockenes Reiben 4-5 - Nasses Reiben 4-5	Résistance des couleurs au frottement (ISO 105 X12:2005) - sec 4-5 - mouillé 4-5
Odporność koloru na światło (ISO 105 B02:2014-11 metoda 2) 4-5	Color fastness to light (ISO 105 B02:2014-11 metoda 2) 4-5	Farbchtheit gegen Licht (ISO 105 B02:2014-11 Methode 2) 4-5	Résistance des couleurs à la lumière (ISO 105 B02:2014-11 méthode 2) 4-5
Odporność na pilling (ISO 12945-2:2002) 5	Pilling resistance (ISO 12945-2:2002) 5	Pillingbeständigkeit (ISO 12945-2:2002) 5	Résistance au boulochage (ISO 12945-2:2002) 5
Trudnozapałność Tak	Cigarette test Yes	Schwerentflammbarkeit Ja	Ignifuge Oui
Czyszczenie i pielęgnacja	Cleaning and care:	Reinigung und Pflege	Nettoyage et entretien
    	    	    	    
Informujemy, że kolorystyka tkanin może nieznacznie odbiegać od próbek zamieszczonych w katalogach.	We inform, that coloring of fabrics can imperceptibly run away from samples placed in catalogues.	Die Farben der Stoffe können leicht von den Mustern in den Katalogen abweichen.	Veillez noter que les couleurs des tissus peuvent varier légèrement par rapport aux échantillons figurant dans les catalogues.
Wyniki testów zostały zgromadzone z różnego rodzaju próbek materiałów i reprezentują średnią rezultatów.	Test results were received by various samples and therefore presenting average indicative values.	Die Testergebnisse wurden anhand von verschiedenen Materialproben ermittelt und stellen einen Durchschnittswert dar.	Les résultats des tests ont été collectés à partir de différents types d'échantillons de matériaux et représentent une moyenne des résultats.
Efekt pillingu i mechacenia tkanin powstały podczas użytkowania mebli jest rzeczą naturalną.	The effect of pilling of fabrics formed during use of furniture is a natural thing.	Pilling- und Fusselbildung ist eine natürliche Eigenschaft von Stoffen beim Möbelgebrauch.	L'effet de boulochage et de peluchage des tissus causé par l'utilisation de meubles est naturel.
Migracja barwników z tkanin o kolorach intensywnych i ciemnych na jasne jest naturalna i nieunikniona.	The migration of textile dyes with intense colors and dark to bright is natural and inevitable.	Die Migration von Farbstoffen" von intensiv und dunkel gefärbten Stoffen auf helle Stoffe ist natürlich und unvermeidlich.	La migration des colorants des tissus intenses et foncés vers les tissus clairs est naturelle et inévitable.

Era

Era is a subtle, two tone polyester fabric containing stretch in both directions for ease of upholstery. The baby herringbone weave offers an understated contemporary texture while its colouring technique provides close up intrigue. The palette incorporates playful brights and sophisticated muted tones.

Standard Collection

ERA Camira

 2

CE01	CE28
CE08	CE34
CE24	CE35
CE26	CE46

camira



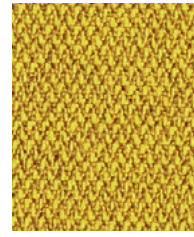
Transition
CSE30



Splitsecond
CSE31



Lifetime
CSE03



Occasion
CSE32



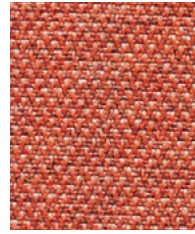
Measure
CSE27



Sequence
CSE25



Span
CSE05



Turn
CSE26



Experience
CSE29



Extent
CSE28



Calendar
CSE19



Date
CSE24



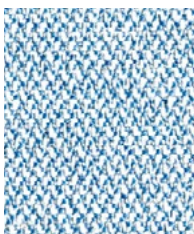
Cycle
CSE06



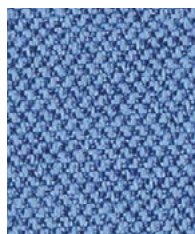
Phase
CSE17



Prime
CSE09



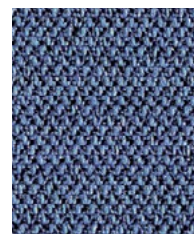
Allowance
CSE38



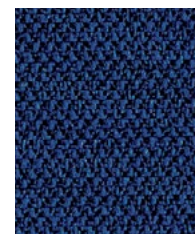
Chapter
CSE08



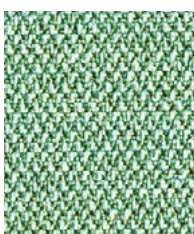
Perennial
CSE12



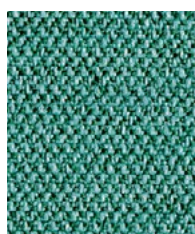
Range
CSE42



Maturity
CSE40



Notation
CSE36



Rest
CSE37



Aeon
CSE20



Everlasting
CSE10



Stage
CSE15



Period
CSE07



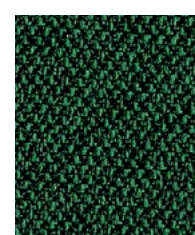
Endurance
CSE34



Timelapse
CSE16



Event
CSE18



Signature
CSE35

Photographic fabric scans are not colour accurate. Always request actual fabric samples before ordering.



Analogue
CSE33



Futurist
CSE01



Prompt
CSE45



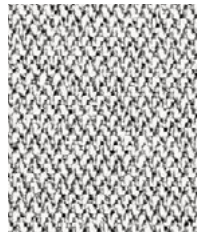
Generation
CSE02



Occurence
CSE23



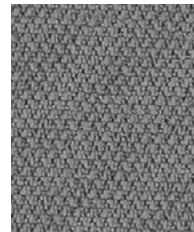
History
CSE21



Memo
CSE46



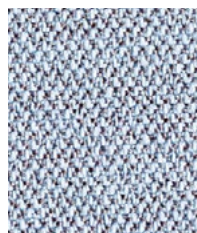
Quota
CSE41



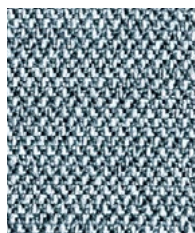
Forecast
CSE11



Present
CSE13



Youth
CSE39



Late
CSE43



Elapse
CSE44



Forward
CSE14



Task seating



Soft seating



Cigarette & Match



Washable



Bleach cleanable



Acoustic



Year guarantee

With Treatment



Curtains



Medium Hazard

Technical information

UK

Composition
100% Polyester

Environment
Certified to STANDARD 100 By OEKO-TEX®
Certified to Indoor Advantage™ Gold
Environmental Product Declaration - Synthetic fabric composition
Non metallic dyestuffs

Width
140 cm minimum

Weight
320 g/m² ±5% (448 g/l.in.m ±5%)

Abrasion Resistance*
Heavy duty / 10 year guarantee Independently certified to ≥100,000 Martindale cycles

Flammability
EN 1021 - 1 (cigarette)
EN 1021 - 2 (match)
BS 7176 Low Hazard
EN 13501-1 Adhered Class B, s1, d0
EN 13501-1 Un-adhered Class C, s1, d0
California Technical Bulletin 117
NFPA 260 + UFAC Class 1
ASTM E84 Class 1 or A (Adhered)
ASTM E84 Class 1 or A (Un-adhered)
UL 723

With EnviroFlam5:
BS 5852 Ignition Source 5
BS 7176 Medium Hazard
The Furniture and Furnishing (Fire Safety) Regulations 1988 (UK domestic cigarette and match)

With FR Treatment (Gorts):
DIN 4102 B1
BS 5867-2: Type B Curtains & Drapes
EN 13773 Class 1
NFPA 701

Note: Flammability performance is dependent on components used; full details are listed within our certificates. Customers must ensure their complete furniture meets the necessary standards. composite tests customers must

Light Fastness
5 (ISO 105 - B02)

Fastness to Rubbing
Wet: 4, Dry: 4 (ISO 105 - X12)

Acoustic Properties
Acoustically transparent, acoustic graphs available upon request.

Bleach Cleanable
ISO 105 E03 colour change 4 for dilution factor 1:4 chlorine solution

Cleaning
Vacuum regularly. Wipe with a damp cloth using a proprietary upholstery shampoo/soap. For deeper cleaning use steam, bleach, alcohol or professionally dry clean. Can be washed at 60°C. Full details can be found in our cleaning and disinfection guide.

*Results from abrasion testing are highly variable and are therefore not a reliable indicator of the wear performance of the fabric. All independent certification is supported by a 10 year durability guarantee. Internally we specify this product at >100,000 cycles which we believe is realistic for repeatability of testing.

The stated technical and environmental performance of a fabric may be affected by the post treatment applied. Product guarantees for the post treatment of fabrics undertaken by Camira are guaranteed for 5 years.

Please note that seam performance is dependent on seam construction, needle and thread type. We recommend that appropriate sewing advice be taken.

Batch to batch shade variations may occur within commercial tolerances. We reserve the right to alter technical specifications without notice. The Unregistered Design Rights and the Copyright in all designs are the exclusive property of Camira Fabrics Limited.

D

Zusammensetzung
100% Polyester

Umweltfreundlich
Nach Zertifikat STANDARD 100 By OEKO-TEX®
Nach Zertifikat Indoor Advantage™ Gold
Umwelt Produktdeklaration – synthetische Stoffe
Nicht schwermetallhaltige Farbstoffe

Breite
140 cm nutzbare Breite

Gewicht
320 g/m² ±5% (448 g/lfd.m ±5%)

Scheuerfestigkeit*
Schwerer Objekteinsatz / 10 Jahre Garantie
Extern zertifiziert mit ≥100,000 Scheuertouren
Martindale

Feuersicherung
EN 1021 - 1 (Zigarettentest)
EN 1021 - 2 (Streichholztest)
BS 7176 Low Hazard
EN 13501-1 Adhered Class B, s1, d0
EN 13501-1 Un-adhered Class C, s1, d0
California Technical Bulletin 117
NFPA 260 + UFAC Class 1
ASTM E84 Class 1 or A (Adhered)
ASTM E84 Class 1 or A (Un-adhered)
UL 723

Mit EnviroFlam5:
BS 5852 Ignition Source 5
BS 7176 Medium Hazard
The Furniture and Furnishing (Fire Safety) Regulations 1988 (UK Wohnmöbel Zigarettentest und Streichholztest)

Mit FR (Gorts) ausgerüstet:
DIN 4102 B1
BS 5867-2: Type B Curtains & Drapes
EN 13773 Class 1
NFPA 701

Bemerkung: Die Entflammbarkeit hängt von den verwendeten Komponenten ab ; die Details sind in unseren Zertifikaten beschrieben. Der Kunde muss sicherstellen, dass das gesamte Möbelstück die erforderlichen Normen erfüllt.

Lichtechtheit
5 (ISO 105 - B02)

Reibechtheit
Nass: 4, Trocken: 4 (ISO 105 - X12)

Akustische Eigenschaften
Akustisch durchlässig, akustische Messwerte auf Anfrage.

Chlorbleiche-Beständig
ISO 105 E03 Farbbänderung 4 bei einer 1:4 verdünnten Chlor-Lösung

Reinigung
Regelmässig absaugen. Mit einem feuchten Tuch abwischen oder mit einem geeigneten Polstershampoo behandeln. Für eine Grundreinigung bitte Dampf, Chlorbleiche, Alkohol oder professionelle Trockenreinigung verwenden. Kann bei 60°C gewaschen werden. Weitere Informationen finden Sie in unserem Leitfaden zur Reinigung und Desinfektion.

*Ergebnisse von Scheuerfestigkeitsprüfungen sind variabel und kein zuverlässiger Indikator für die Verschleißleistung des Stoffes. Alle neutralen Zertifizierungen werden durch eine 10-Jahres-Garantie unterstützt. Intern spezifizieren wir dieses Produkt mit >100.000 Scheuertouren, um die Wiederholbarkeit der Testergebnisse zu gewährleisten.

Die angegebene technische und ökologische Eigenschaft eines Stoffes kann durch die nachträgliche Ausrüstung beeinflusst werden. Die Garantie für die nachträgliche Ausrüstung von Stoffen durch Camira, beträgt 5 Jahre.

Bitte beachten Sie, dass die Nahtfestigkeit von der Nahtkonstruktion, der Nadel und dem Fadentyp abhängt. Wir empfehlen, eine entsprechende Näh-Beratung in Anspruch zu nehmen.

Handelsübliche Farbabweichungen von Produktionslosen können auftreten. Wir behalten uns das Recht vor, technische Spezifikationen ohne Vorankündigung zu ändern. Nicht eingetragene Designrechte und das Urheberrecht an allen Designs sind das exklusive Eigentum von Camira Fabrics Limited.

F

Composition
100% Polyester

Écologique
Certifié à STANDARD 100 By OEKO-TEX®
Certifié à Indoor Advantage™ Gold
Déclaration environnementale du produit – tissu de composition synthétique
Teintures non métalliques

Largeur
140 cm minimum

Poids
320 g/m² ±5% (448 g/m.l ±5%)

Résistance à l'abrasion*
Usage intense / garantie 10 ans
Certificat indépendant ≥100,000 cycles
Martindale

Flammabilité
EN 1021 - 1 (cigarette)
EN 1021 - 2 (allumette)
BS 7176 Low Hazard
EN 13501-1 Adhered Class B, s1, d0
EN 13501-1 Un-adhered Class C, s1, d0
California Technical Bulletin 117
NFPA 260 + UFAC Class 1
ASTM E84 Class 1 or A (Adhered)
ASTM E84 Class 1 or A (Un-adhered)
UL 723

Avec EnviroFlam5:
BS 5852 Ignition Source 5
BS 7176 Medium Hazard
The Furniture and Furnishing (Fire Safety) Regulations 1988 (UK domicile cigarette et allumette)

Avec traitement FR (Gorts):
DIN 4102 B1
BS 5867-2: Type B Curtains & Drapes
EN 13773 Class 1
NFPA 701

Notez: Les performances d'inflammabilité dépendent des composants utilisés; tous les détails sont énumérés dans nos certificats. Les clients doivent s'assurer que leur mobilier complet répond aux normes nécessaires.

Solidité à la lumière
5 (ISO 105 - B02)

Solidité au Frottement
Mouillé: 4, Sec: 4 (ISO 105 - X12)

Propriétés Acoustiques
Acoustiquement transparent, graphiques acoustiques disponibles sur demande.

Nettoyable au javel
ISO 105 E03 changement de couleur 4 pour le facteur de dilution 1: 4 solution de chlore

Nettoyage
Passez l'aspirateur régulièrement. Essayez avec un chiffon humide en utilisant un shampooing/savon pour tissus d'ameublement exclusif. Pour un nettoyage en profondeur, utilisez la vapeur, javel, alcool ou un nettoyage à sec professionnel. Peut être lavé à la machine, programme maximum 60°C. Vous trouverez tous les détails dans notre guide de nettoyage et de désinfection.

*Les résultats des tests d'abrasion sont très variables et ne sont donc pas un indicateur fiable des performances d'usure du tissu. Toute certification indépendante est soutenue par une garantie de durabilité de 10 ans. En interne, nous spécifions ce produit à >100.000 cycles qui, selon nous, est réaliste pour la répétabilité des tests.

Les performances techniques et environnementales d'un tissu peuvent être affectées par le post-traitement appliqué. Les garanties de produit pour le post-traitement des tissus entreprises par Camira sont garanties pendant 5 ans.

Veillez noter que la performance des coutures dépend de la construction des coutures, du type d'aiguille et de fil. Nous recommandons que des conseils de couture appropriés soient pris.

Des variations de teinte de lot à lot peuvent se produire dans les tolérances commerciales. Nous nous réservons le droit de modifier les spécifications techniques sans préavis. Les droits de conception non enregistrés et le droit d'auteur sur tous les dessins sont la propriété exclusive de Camira Fabrics Limited.

PL

Skład
100% poliester

Środowisko
Certyfikat STANDARD 100 By OEKO-TEX®
Certyfikat Indoor Advantage™ Gold
Deklaracja Środowiskowa Produktu (EPD) – skład syntetyczny
Barwniki bez zawartości metali

Szerokość
Minimum 140 cm

Gramatura
320 g/m² ±5% (448 g/mb ±5%)

Odporność na ścieranie*
Do intensywnego użytkowania / 10 lat gwarancji
Niezależnie certyfikowane: ≥100 000 cykli
Martindale

Odporność na ścieranie*
EN 1021 - 1 (papieros)
EN 1021 - 2 (zapalnika)
BS 7176 - Niskie zagrożenie
EN 13501-1 (klejona): Klasa B, s1, d0
EN 13501-1 (nieklejona): Klasa C, s1, d0
California Technical Bulletin 117
NFPA 260 + UFAC Klasa 1
ASTM E84 Klasa 1 lub A (klejona)
ASTM E84 Klasa 1 lub A (nieklejona)
UL 723

Z technologią EnviroFlam5:
BS 5852 Źródło zapłonu 5
BS 7176 Średnie zagrożenie
Przepisy dotyczące mebli i wyposażenia wnętrz w zakresie bezpieczeństwa pożarowego (UK 1988 – papieros i zapalnika)

Z impregnacją ognioodporną (Gorts):
DIN 4102 B1
BS 5867-2: Type B - zasłony i kotary
EN 13773 Klasa 1
NFPA 701

Uwaga: Odporność ognia zależy od użytych komponentów; pełne informacje znajdują się w naszych certyfikatach. Klient musi upewnić się, że kompletne meble spełniają odpowiednie normy.

Odporność na światło
5 (ISO 105 - B02)

Odporność na tarcie
Na mokro: 4, na sucho: 4 (ISO 105 - X12)

Właściwości akustyczne
Tkanina przepuszczająca dźwięk, wykresy akustyczne dostępne na życzenie.

Odporność na wybleiacz
Zmiana koloru: 4 (ISO 105 E03) – roztwór chloru w proporcji 1:4

Czyszczenie
Regularnie odkurzać. Przecierać wilgotną ściereczką z użyciem odpowiedniego szamponu lub mydła do tapicerki. Do głębszego czyszczenia można używać pary, wybleiacza alkoholu lub oddać do profesjonalnego prania chemicznego.

*Wyniki testów ścieralności mogą się znacznie różnić i nie są wiarygodnym wskaźnikiem trwałości tkaniny. Wszystkie certyfikaty niezależnie objęte są 10-letnią gwarancją trwałości. Wewnętrznie produkt ten określamy jako >100 000 cykli, co uważamy za realistyczne i powtarzalne w testach.

Wydajność techniczna i środowiskowa tkaniny może być modyfikowana w zależności od zastosowanych obróbek końcowych. Gwarancja na takie obróbki wykonane przez firmę Camira wynosi 5 lat.

Wydajność szwów zależy od konstrukcji szwu, rodzaju igły i nici – zalecamy konsultację z fachowcem.

Między partiami mogą występować różnice kolorystyczne mieszczące się w tolerancjach handlowych. Zastrzegamy sobie prawo do zmiany specyfikacji technicznych bez wcześniejszego powiadomienia.



STANDARD 100

11-62664 Shirley

www.oeko-tex.com



Synergy

Epitomising natural simplicity, Synergy is a wool rich fabric which is at once both irresistibly soft and ultra-high performing. Delicately felted, with a beautifully relaxed drape, the understated aesthetics showcase the intriguing colouration of this considered textile. Featuring exquisite fibre dyed shades and sumptuous piece dyed solids within its palette of 75 colourways, there truly is a tone for every scheme.

Standard Collection

SYNERGY Camira

 3

CS08
CS16
CS45
CS46

camira



Bracket
LDS23



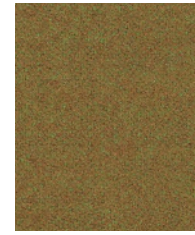
Summon
LDS45



Lateral
LDS28



Relate
LDS44



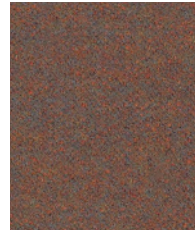
Marry
LDS43



Loop
LDS18



Frame
LDS22



Success
LDS76



Linea
LDS37



Collective
LDS39



Affinity
LDS74



Contribution
LDS75



Work
LDS73



Combo
LDS77



Cordial
LDS78



Congregate
LDS83



Likeness
LDS82



Similar
LDS81



Mutual
LDS84



Global
LDS86



Open
LDS71



Apt
LDS80



Share
LDS85



Values
LDS87



Amiable
LDS79



Fate
LDS07



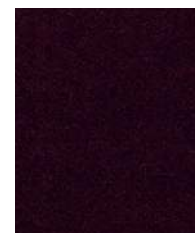
Compose
LDS72



Medley
LDS36



Together
LDS70



Process
LDS88

Photographic fabric scans are not colour accurate. Always request actual fabric samples before ordering.



Venture
LDS05



Fellowship
LDS66



Warmth
LDS67



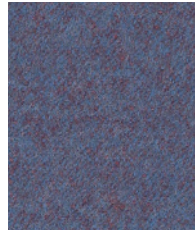
Collaborate
LDS68



Assemble
LDS61



Huddle
LDS65



Order
LDS64



Guild
LDS63



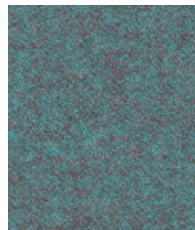
Alike
LDS62



Sync
LDS69



Support
LDS55



Kinship
LDS56



Engage
LDS57



Family
LDS58



Unity
LDS38



Comply
LDS52



Kindness
LDS51



League
LDS50



Group
LDS59



Accord
LDS60



Regard
LDS54



Pact
LDS53



Integrate
LDS47



Couple
LDS41



Bridge
LDS26



Gather
LDS46



Append
LDS49



Interfuse
LDS48



Intertwine
LDS42



Co-operate
LDS40

Photographic fabric scans are not colour accurate. Always request actual fabric samples before ordering.



Chain
LDS19



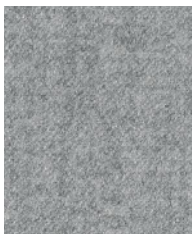
Tag
LDS33



Wed
LDS34



Affix
LDS32



Serendipity
LDS08



Partner
LDS16



Mix
LDS17



Level
LDS20



Pair
LDS31



Chemistry
LDS35



Hook
LDS29



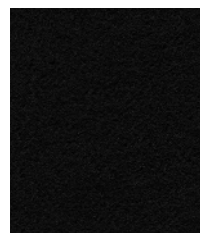
Team
LDS21



Bond
LDS24



Compound
LDS25



Seek
LDS27



Task seating



Soft seating



Panels



Cigarette & Match



IMO FTP Code (Part 8)



Acoustic



Year guarantee



Curtains

Medium Hazard

Technical information

UK

Composition
95% Virgin Wool, 5% Polyamide

Environment
Certified to the EU Ecolabel
Certified to Indoor Advantage™ Gold
Environmental Product Declaration -
Natural fabric composition

Width
140 cm minimum

Weight
400 g/m² ±5% (560 g/lin.m ±5%)

Abrasion Resistance*
Heavy duty/10 year guarantee
Independently certified to ≥100,000 Martindale cycles

Flammability
EN 1021 - 1 (cigarette)
EN 1021 - 2 (match)
BS 7176 Low Hazard
NF D 60-013
ONORM B 3825 & A 3800-1
(over CMHR 58kg/m² Foam)
UNI 9175 Classe 1 IM
EN 13501-1 Adhered Class D, s1, d0
IMO FTP Code (Part 8)

The Furniture and Furnishing (Fire Safety) Regulations 1988 (UK domestic cigarette and match)

With FR Treatment (Z):
BS 5852 Ignition Source 5
BS 7176 Medium Hazard
EN 13501-1 Adhered Class B, s1, d0
EN 13501-1 Un-adhered Class D, s2, d0
BS 5867-2: Type B Curtains & Drapes
Note: Flammability performance is dependent on components used; full details are listed within our certificates. Customers must ensure their complete furniture meets the necessary standards.

Light Fastness
5 (ISO 105 - B02)

Fastness to Rubbing
Wet: 4, Dry: 4 (ISO 105 - X12)

Acoustic Properties
Acoustically transparent. Acoustic graphs available upon request.

Cleaning
Vacuum regularly. Wipe with a damp cloth using a proprietary upholstery shampoo/soap. For deeper cleaning use steam or professionally dry clean. Full details can be found in our cleaning and disinfection guide.

*Results from abrasion testing are highly variable and are therefore not a reliable indicator of the wear performance of the fabric. All independent certification is supported by a 10 year durability guarantee. Internally we specify this product at > 100,000 cycles which we believe is realistic for repeatability of testing.

The stated technical and environmental performance of a fabric may be affected by the post treatment applied. Product guarantees for the post treatment of fabrics undertaken by Camira are guaranteed for 5 years.

Please note that seam performance is dependent on seam construction, needle and thread type. We recommend that appropriate sewing advice be taken.

Batch to batch shade variations may occur within commercial tolerances. We reserve the right to alter technical specifications without notice. The Unregistered Design Rights and the Copyright in all designs are the exclusive property of Camira Fabrics Limited.

D

Zusammensetzung
95% Schurwolle, 5% Polyamid

Umweltfreundlich
Nach Zertifikat EU Ecolabel
Nach Zertifikat Indoor Advantage™ Gold
Umweltproduktdeklaration – Stoffe aus Naturfasern

Breite
140 cm nutzbare Breite

Gewicht
400 g/m² ±5% (560 g/lfd.m ±5%)

Scheuerfestigkeit*
Schwerer Objekteinsetz/10 Jahre Garantie.
Extern zertifiziert mit ≥100,000 Scheuertouren Martindale

Feuersicherung
EN 1021 - 1 (Zigarettestest)
EN 1021 - 2 (Streichholztest)
BS 7176 Low Hazard
NF D 60-013
ONORM B 3825 & A 3800-1
(mit CMHR 58kg/m² Schaum)
UNI 9175 Classe 1 IM
EN 13501-1 Adhered Class D, s1, d0
IMO FTP Code (Part 8)
The Furniture and Furnishing (Fire Safety) Regulations 1988 (UK Wohnmöbel Zigarettestest und Streichholztest)
Mit FR (Z) ausgerüstet:
BS 5852 Ignition Source 5
BS 7176 Medium Hazard
EN 13501-1 Adhered Class B, s1, d0
EN 13501-1 Un-adhered Class D, s2, d0
BS 5867-2: Type B Curtains & Drapes
Bemerkung: Die Entflammbarkeit hängt von den verwendeten Komponenten ab ; die Details sind in unseren Zertifikaten beschrieben. Der Kunde muss sicherstellen, dass das gesamte Möbelstück die erforderlichen Normen erfüllt.

Lichtechtheit
5 (ISO 105 - B02)

Reibechtheit
Nass: 4, Trocken: 4 (ISO 105 - X12)

Akustische Eigenschaften
Akustisch durchlässig. Akustische Messwerte auf Anfrage.

Reinigung
Regelmässig absaugen. Mit einem feuchten Tuch abwischen oder mit einem geeigneten Polstershampoo behandeln. Für eine Grundreinigung bitte Dampf oder professionelle Trockenreinigung verwenden. Weitere Informationen finden Sie in unserem Leitfaden zur Reinigung und Pflege.

*Ergebnisse von Scheuerfestigkeitsprüfungen sind variabel und kein zuverlässiger Indikator für die Verschleißleistung des Stoffes. Alle neutralen Zertifizierungen werden durch eine 10-Jahres-Garantie unterstützt. Intern spezifizieren wir dieses Produkt mit > 100,000 Scheuertouren, um die Wiederholbarkeit der Testergebnisse zu gewährleisten.

Die angegebene technische und ökologische Eigenschaft eines Stoffes kann durch die nachträgliche Ausrüstung beeinflusst werden. Die Garantie für die nachträgliche Ausrüstung von Stoffen durch Camira, beträgt 5 Jahre.

Bitte beachten Sie, dass die Nahtfestigkeit von der Nahtkonstruktion, der Nadel und dem Fadentyp abhängt. Wir empfehlen, eine entsprechende Näh-Beratung in Anspruch zu nehmen.

Handelsübliche Farbabweichungen von Produktionslosen können auftreten. Wir behalten uns das Recht vor, technische Spezifikationen ohne Vorankündigung zu ändern. Nicht eingetragene Designrechte und das Urheberrecht an allen Designs sind das exklusive Eigentum von Camira Fabrics Limited.

F

Composition
95% Laine Vierge, 5% Polyamid

Écologique
Avec le certificat EU Ecolabel
Certifié à Indoor Advantage™ Gold
Déclaration environnementale du produit -
tissu de composition naturelle

Largeur
140 cm minimum

Poids
400 g/m² ±5% (560 g/m.l ±5%)

Résistance à l'abrasion*
Usage intense/Garantie 10 ans
Certificat indépendant ≥100,000 cycles
Martindale

Flammabilité
EN 1021 - 1 (cigarette)
EN 1021 - 2 (allumette)
BS 7176 Low Hazard
NF D 60-013
ONORM B 3825 & A 3800-1
(avec CMHR 58kg/m² Mousse)
UNI 9175 Classe 1 IM
EN 13501-1 Adhered Class D, s1, d0
IMO FTP Code (Part 8)
The Furniture and Furnishing (Fire Safety) Regulations 1988 (UK domicile cigarette et allumette)
Avec traitement FR (Z):
BS 5852 Ignition Source 5
BS 7176 Medium Hazard
EN 13501-1 Adhered Class B, s1, d0
EN 13501-1 Un-adhered Class D, s2, d0
BS 5867-2: Type B Curtains & Drapes
Note: Les performances d'inflammabilité dépendent des composants utilisés; tous les détails sont énumérés dans nos certificats. Les clients doivent s'assurer que leur mobilier complet répond aux normes nécessaires.

Solidité à la lumière
5 (ISO 105 - B02)

Solidité au Frottement
Mouillé: 4, Sec: 4 (ISO 105 - X12)

Propriétés Acoustiques
Acoustiquement transparent. Graphiques acoustiques disponibles sur demande.

Nettoyage
Passez l'aspirateur régulièrement. Essuyez avec un chiffon humide en utilisant un shampooing/savon pour tissus d'ameublement exclusif. Pour un nettoyage en profondeur, utilisez la vapeur ou un nettoyage à sec professionnel. Vous trouverez tous les détails dans notre guide de nettoyage et de désinfection.

*Les résultats des tests d'abrasion sont très variables et ne sont donc pas un indicateur fiable des performances d'usure du tissu. Toute certification indépendante est soutenue par une garantie de durabilité de 10 ans. En interne, nous spécifions ce produit à > 100,000 cycles qui, selon nous, est réaliste pour la répétabilité des tests.

Les performances techniques et environnementales d'un tissu peuvent être affectées par le post-traitement appliqué. Les garanties de produit pour le post-traitement des tissus entrepris par Camira sont garanties pendant 5 ans.

Veillez noter que la performance des coutures dépend de la construction des coutures, du type d'aiguille et de fil. Nous recommandons que des conseils de couture appropriés soient pris.

Des variations de teinte de lot à lot peuvent se produire dans les tolérances commerciales. Nous nous réservons le droit de modifier les spécifications techniques sans préavis. Les droits de conception non enregistrés et le droit d'auteur sur tous les dessins sont la propriété exclusive de Camira Fabrics Limited.

PL

Skład
95% wełna dziewicza, 5% poliamid

Środowisko
Certyfikat EU Ecolabel
Certyfikat Indoor Advantage™ Gold
Deklaracja Środowiskowa Produktu (EPD) –
Naturalny skład tkaniny

Szerokość
Minimum 140 cm

Gramatura
400 g/m² ±5% (560 g/lin.m ±5%)

Oporność na ścieranie*
Do intensywnego użytkowania / 10 lat gwarancji
Niezależnie certyfikowane : ≥ 100 000 cykli
Martindale'a

Oporność na zapłon
EN 1021 - 1 (cigarette)
EN 1021 - 2 (zapałka)
BS 7176 Niskie zagrożenie
NF D 60-013
ONORM B 3825 & A 3800-1
(na piance CMHR 58 kg/m²)
UNI 9175 Klasa 1 IM
EN 13501-1 Wersja klejona: Klasa D, s1, d0
IMO FTP Code (Część 8)
Przepisy dotyczące mebli i wyposażenia wewnątrz w zakresie bezpieczeństwa pożarowego (Wielka Brytania 1988 – papierosy i zapałka)
Z dodatkową impregnacją ognioodporną (Z):
BS 5852 Źródło zapłonu 5
BS 7176 Średnie zagrożenie
EN 13501-1 Wersja klejona: Klasa B, s1, d0
EN 13501-1 Wersja nieklejona: Klasa D, s2, d0
BS 5867-2: Typ B – zasłony i kotary
Uwaga: Oporność na zapłon zależy od zastosowanych komponentów – pełne informacje znajdują się w naszych certyfikatach. Klient musi zadbać o to, by kompletne meble spełniały wymagane normy.

Oporność na światło
5 (ISO 105 - B02)

Oporność na tarcie
Na mokro: 4, na sucho: 4 (ISO 105 - X12)

Właściwości akustyczne
Przepuszczalna akustycznie. Wykresy akustyczne dostępne na życzenie.

Czyszczenie
Regularnie odkurzać. Przecierać wilgotną szmatką z użyciem odpowiedniego szamponu lub mydła do tapicerki. Do głębszego czyszczenia stosować parę lub oddać do profesjonalnego prania chemicznego. Szczegółowe informacje dostępne są w naszym przewodniku czyszczenia i dezynfekcji.

*Wyniki testów ścieralności mogą się znacznie różnić i nie są wiarygodnym wskaźnikiem trwałości tkaniny. Wszystkie certyfikaty niezależnie objęte są 10-letnią gwarancją trwałości. Wewnętrznie produkt ten określamy jako > 100 000 cykli, co uważamy za realistyczne i powtarzalne w testach.

Wydajność techniczna i środowiskowa tkaniny może być modyfikowana w zależności od zastosowanych obróbek końcowych. Gwarancja na takie obróbki wykonane przez firmę Camira wynosi 5 lat.

Wydajność szwów zależy od konstrukcji szwu, rodzaju igły i nici – zalecamy konsultację z fachowcem.

Między partiami mogą występować różnice kolorystyczne mieszczące się w tolerancjach handlowych. Zastrzegamy sobie prawo do zmiany specyfikacji technicznych bez wcześniejszego powiadomienia.



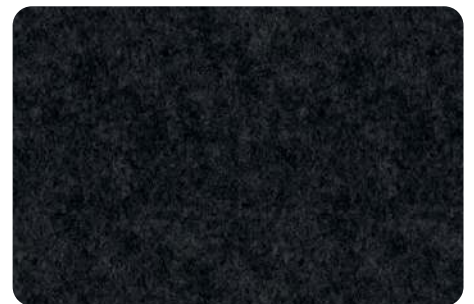
Filc Felt Filz Feutre



FL01



FL02



FL03



FL04



FL05



FL06



FL07

Felt - Product and technical information

PL

Opis techniczny

Włóknina igłowana rPET i PET - o grubości około 9 mm i gramaturze 2000 g/m².

Klasyfikacja reakcji na ogień

B-s2, d0

Parametry akustyczne

- α = 0,30;
-klasa pochłaniania dźwięku - D.

EN

Technical Description

Needle-punched nonwoven fabric made of rPET and PET - approximately 9 mm thick, 2000 g/m² grammage.

Fire Reaction Classification

B-s2, d0

Acoustic Parameters

- α = 0.30;
-Sound absorption class - D.

DE

Technische Beschreibung

Nadelvlies aus rPET und PET - ca. 9 mm dick, Flächengewicht 2000 g/m².

Klassifizierung des Brandverhaltens

B-s2, d0

Akustische Eigenschaften

- α = 0,30;
-Schallabsorptionsklasse - D.

FR

Description Technique

Non-tissé aiguilleté en rPET et PET - environ 9 mm d'épaisseur, grammage 2000 g/m².

Classification de Réaction au Feu

B-s2, d0

Paramètres Acoustiques

- α = 0,30;
-Classe d'absorption acoustique - D.

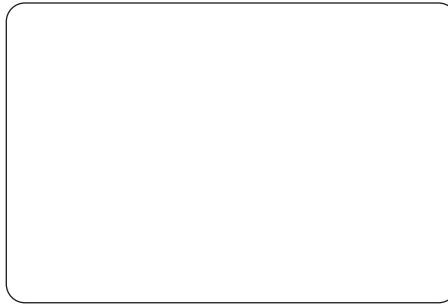
Metale Metals Metall Métal

1 | STANDARD



M01

Aluminium / Aluminum / Aluminium /
Aluminium



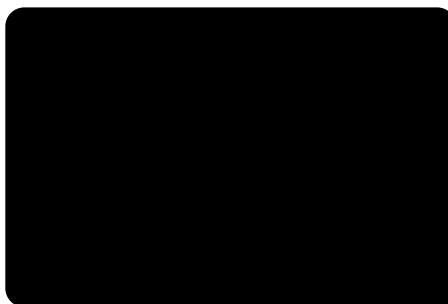
M02

Biały / White / Weiß / Blanc



M03

Beżowy / Beige / Beige / Beige



M04

Czarny / Black / Schwarz / Noir



M05

Grafit / Graphite / Graphit / Graphite

2 | TREND



M09

Brudny róż / Dusty pink / Puderrosa /
Rose poussiéreux



M10

Głęboki Niebieski / Deep blue /
Tiefblau / Bleu profond



M11

Zieleń groszkowa / Pea green /
Erbsengrün / Vert pois



M12

Bordo / Claret / Bordeaux / Bordeaux

Metals - Product and technical information

PL

Farba do malowania proszkowego nie posiada w swoim składzie żadnych substancji widniejących na Czerwonej Liście i jej skład jest zgodny z rozporządzeniem REACH.

Farba posiada atesty wydawane przez polski Narodowy Instytut Zdrowia Publicznego. Atesty są potwierdzeniem bezpieczeństwa dla zdrowia ludzkiego oraz środowiska naturalnego, pod warunkiem stosowania wyrobów zgodnie z przeznaczeniem i sposobem użycia.

EN

The powder coating paint contains no substances listed on the Red List and complies with the REACH Regulation.

The paint is certified by the Polish National Institute of Public Health. These certificates confirm its safety for human health and the natural environment, provided the products are used according to their intended purpose and application guidelines.

DE

Das Pulverlack enthält keine Stoffe, die auf der „Roten Liste“ stehen, und entspricht der REACH-Verordnung.

Der Lack ist vom Polnischen Nationalen Institut für Öffentliche Gesundheit zertifiziert. Die Zertifikate bestätigen die Unbedenklichkeit für die menschliche Gesundheit und die Umwelt, sofern die Produkte gemäß ihrer Bestimmung und Anwendung verwendet werden.

FR

La peinture en poudre ne contient aucune substance figurant sur la Liste Rouge et est conforme au règlement REACH.

La peinture est certifiée par l'Institut National Polonais de la Santé Publique. Ces certificats confirment sa sécurité pour la santé humaine et l'environnement naturel, à condition que les produits soient utilisés conformément à leur usage prévu et aux instructions d'utilisation.

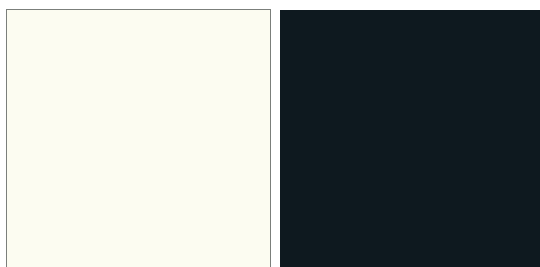
Pozostałe materiały wykończeniowe

Remaining finishing materials

Übrige Ausbaumaterialien

Matériaux de finition restants

HPL Fenix



FX1

Biały / White / Weiß /
Blanc
HPL 0,8 mm

FX2

Czarny / Black / Schwarz /
Noir
HPL 0,8 mm

Szkło / Glass / Glas / Verre



GL01

Biały Opti / White Opti /
Opti Weiß / Opti Blanc
12-4 mm

GL02

Satinato
12-4 mm

GL03

Czarny Opti / Black Opti /
Opti Schwarz / Opti Noir
12-4 mm

GL04

Biały Lacobel / White
Lacobel / Lacobel Weiß /
Blanc Lacobel
4-12 mm

GL05

Czarny Lacobel / Black
Lacobel / Lacobel
Schwarz / Noir Lacobel
4-12 mm

Żaluzje / Tambour doors / Rollladen / Rideaux



RL01

Biały / White / Weiß /
Blanc

RL02

Srebrny / Silver / Silber /
Argent

HPL Fenix- Product and technical information

PL

Laminat dekoracyjny HPL o podwyższonej odporności na zarysowania, tarcie czy odciski palców.

Certyfikaty

-FSC® Certification
-PEFC
-CERTIFICATE OF BIO-BASED CONTENT (for FENIX NTM Bloom)
-EPD - Environmental Product Declaration
-GREENGUARD GOLD
-IMO MED
(for FENIX NTM 0.9 mm and FENIX NTA 0.7 mm)
-NSF
-NORDIC ECOLABEL
-SUITABILITY FOR CONTACT WITH FOODSTUFF

EN

HPL decorative laminate with enhanced resistance to scratches, friction and fingerprints.

Certificates

-FSC® Certification
-PEFC
-CERTIFICATE OF BIO-BASED CONTENT (for FENIX NTM Bloom)
-EPD - Environmental Product Declaration
-GREENGUARD GOLD
-IMO MED
(for FENIX NTM 0.9 mm and FENIX NTA 0.7 mm)
-NSF
-NORDIC ECOLABEL
-SUITABILITY FOR CONTACT WITH FOODSTUFF

DE

Dekorativer HPL-Laminat mit erhöhter Widerstandsfähigkeit gegen Kratzer, Abrieb und Fingerabdrücke.

Zertifikate

-FSC® Certification
-PEFC
-CERTIFICATE OF BIO-BASED CONTENT (for FENIX NTM Bloom)
-EPD - Environmental Product Declaration
-GREENGUARD GOLD
-IMO MED
(for FENIX NTM 0.9 mm and FENIX NTA 0.7 mm)
-NSF
-NORDIC ECOLABEL
-SUITABILITY FOR CONTACT WITH FOODSTUFF

FR

Stratifié décoratif HPL avec une résistance accrue aux rayures, à l'abrasion et aux traces de doigts.

Certificats

-FSC® Certification
-PEFC
-CERTIFICATE OF BIO-BASED CONTENT (for FENIX NTM Bloom)
-EPD - Environmental Product Declaration
-GREENGUARD GOLD
-IMO MED
(for FENIX NTM 0.9 mm and FENIX NTA 0.7 mm)
-NSF
-NORDIC ECOLABEL
-SUITABILITY FOR CONTACT WITH FOODSTUFF



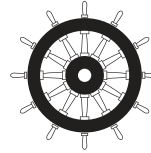
The mark of responsible forestry



PRODUCT CERTIFIED FOR LOW CHEMICAL EMISSIONS: UL COM/CG UL 2818

biobased %

EPD®



Uchwyty Handles Griffe Poignées

1 | STANDARD



A1



B1



C1



K1*



E1

2 | TREND



F1



Z1

*Dostępny wyłącznie w kolekcji CulinArt
Available exclusively in the CulinArt collection
Nur in der CulinArt-Kollektion erhältlich
Disponible uniquement dans la collection CulinArt

Handles - Product and technical information

PL

Rozstaw otworów montażowych

A1 - 128 mm
B1 - 128 mm
C1 - 128 mm
K1 - 128 mm
E1 - 64 mm
Z1 - 192 mm

Dostępne kolory

A1 - czarny
B1 - chrom mat
C1 - chrom mat
K1 - biały, czarny i chrom mat
E1 - biały i czarny
F1 - biały, czarny i chrom mat
Z1 - chrom mat

EN

Mounting hole spacing

A1 - 128 mm
B1 - 128 mm
C1 - 128 mm
K1 - 128 mm
E1 - 64 mm
Z1 - 192 mm

Available colors

A1 - black
B1 - matte chrome
C1 - matte chrome
K1 - white, black and matte chrome
E1 - white and black
F1 - white, black and matte chrome
Z1 - matte chrome

DE

Bohrlochabstand

A1 - 128 mm
B1 - 128 mm
C1 - 128 mm
K1 - 128 mm
E1 - 64 mm
Z1 - 192 mm

Verfügbare Farben

A1 - Schwarz
B1 - mattes Chrom
C1 - mattes Chrom
K1 - Weiß, Schwarz und mattes Chrom
E1 - Weiß und Schwarz
F1 - Weiß, Schwarz und mattes Chrom
Z1 - mattes Chrom

FR

Entraxe

A1 - 128 mm
B1 - 128 mm
C1 - 128 mm
K1 - 128 mm
E1 - 64 mm
Z1 - 192 mm

Couleurs disponibles

A1 - noir
B1 - chrome mat
C1 - chrome mat
K1 - blanc, noir et chrome mat
E1 - blanc et noir
F1 - blanc, noir et chrome mat
Z1 - chrome mat



Fabryka Mebli Biurowych MARO Sp. z o. o.

PL 62-052 Komorniki, ul. Fabianowska 100

+48 61 890 00 00

@ maro@maro.eu

maro.eu

Niniejsza publikacja nie stanowi oferty w rozumieniu prawnym. Ze względu technologicznych kolory oraz struktura powierzchni mebla mogą się różnić od przedstawionych we wzorniku kolorystycznym. / The following publication does not constitute an offer or solicitation for the sale or purchase of any service in any jurisdiction. The same colors from the color range may differ from each other. / Diese Publikation stellt kein Angebot im rechtlichen Sinne dar. Die in der Mustermappe dargestellten Farben und Strukturen können aus technologischen Gründen von den Originalfarben und Dekorstrukturen abweichen.

© MARO07/24