

# Hana pouf descriptif technique



.mdd

MDD, créée en 1993 à Sępólno Krajeńskie en Pologne, est d'abord une histoire d'amitié entre Jaroslaw DABROWSKI et Zbigniew MATTYA.

Depuis l'origine, nous souhaitons incarner un modèle d'entreprise où l'humain est la première des préoccupations. Nous considérons que l'épanouissement personnel de chaque membre de notre équipe, est la clé de notre succès. Garder comme piliers des valeurs familiales participe à ce projet.

Nous créons du mobilier répondant aux besoins spécifiques des espaces de travail. Pour vous permettre de favoriser le travail collaboratif, la créativité et les échanges dans l'entreprise, nous vous proposons un mobilier design, conçu PAR et POUR l'homme. Grâce à notre politique de réinvestissement constant dans l'outil de production nous disposons d'un parc de machines modernes, permettant une fabrication de qualité. Citoyens du monde, nous agissons aujourd'hui en pensant aux générations de demain. Ainsi nous utilisons des matériaux au taux de recyclabilité proche de 95%.

Le monde du travail est en mutation constante. Nous veillons, et collaborons avec des designers et nos clients, pour anticiper et être toujours au plus près du besoin.



## Informations générales :

### Garantie :

Produits MDD - **5 ans**.

Composants électriques et tissus - **2 ans**.

### Mélaminé - certifié :



### Densité du panneau :

12 mm - 690 - 750 kg/m<sup>3</sup>

18 mm - 650 - 690 kg/m<sup>3</sup>

28 mm - 610 - 630 kg/m<sup>3</sup>

36 mm - 610 - 630 kg/m<sup>3</sup>

### Tissus - certifié :



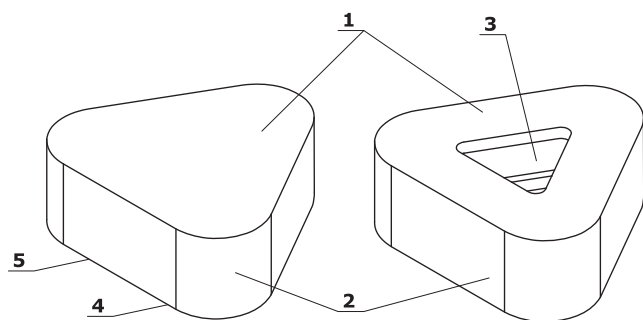
### Montage :

le produit est livré pré-assemblé

### Emballage :

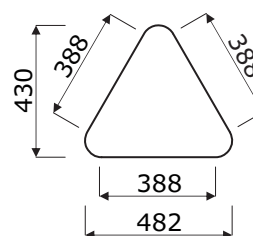
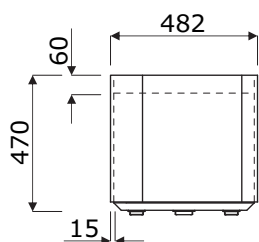
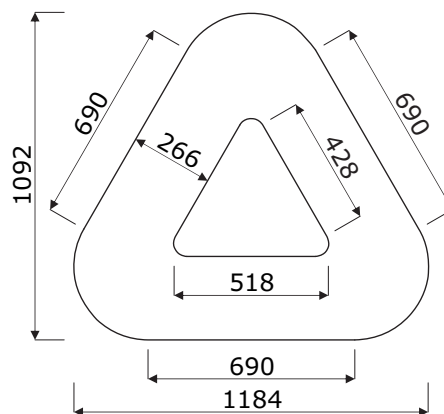
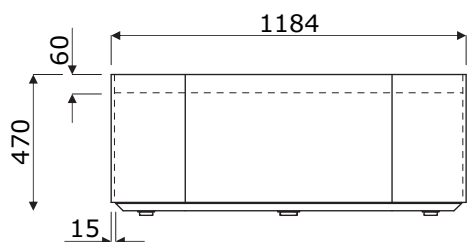
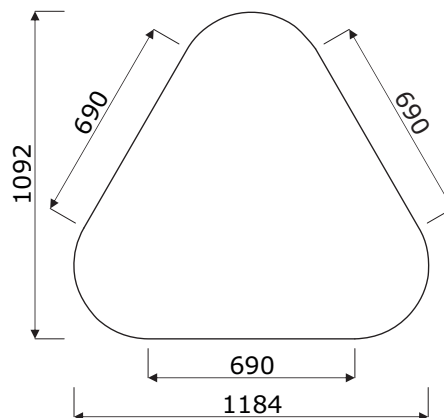
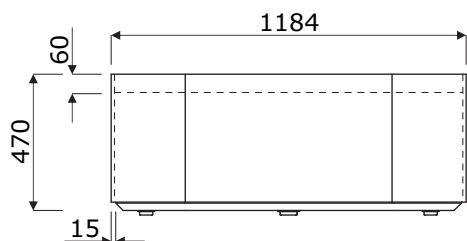
film bulle

## Pouf

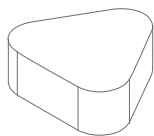


1. Assise tapissée - mousse de 60 mm d'épaisseur recouverte de tissu
2. Corps - structure en panneau de particules
3. Pot à fleurs - en plastique, profondeur de 470 mm
4. Patins - en plastique, 3 pcs
5. Socle - en MDF laqué, couleur : noire

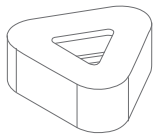
Dimensions



Pouf \*



**HN02**  
1184 / 1092 / 470  
50 kg



**HN03**  
1184 / 1092 / 470  
47 kg

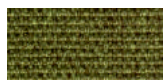


**HN04**  
502 / 450 / 470  
20 kg

\* Dimensions exprimées en millimètre : Largeur x Profondeur x Hauteur

<b>Hana pouf</b>	Date 12.12.2019	Ces données sont valides à la date d'élaboration. Les évolutions des produits, si elles ne touchent pas les caractéristiques fondamentales, n'impliquent pas une mise à jour systématique de la fiche technique.	page 5/6
			<b>synoptique</b>

## Tissu Medley - Tarif Groupe II



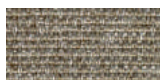
M-68005 Olive foncé



M-68002 Olive claire



M-68115 Vert



M-61002 Beige



M-67053 Bleu foncé



M-67006 Bleu clair



M-66008 Gris



M-64019 Rouge



M-63064 Rose



M-60999 Noir

### Données techniques :

<b>Composition</b>	polyester 100%
<b>Poids du tissu</b>	510 g/lm (16.45 oz/lin.yd.)
<b>Résistance à l'abrasion</b>	BS EN ISO 12947-2, 75,000 Martindale
<b>Résistance au boulochage</b>	scale 1-5, max. 5, EN ISO 12945-2 (4)
<b>Tenue à la lumière</b>	scale 1-8, max. 8, EN ISO 105-B02 (5-7)
<b>Résistance au frottement</b>	scale 1-5, max. 5, EN ISO 105x12 (humide/sec (4-5/4-5))
<b>Absorption acoustique</b>	ISO 354
<b>Normes au feu</b>	BS EN 1021-1 (cigarette) BS 476 Class 2 Class Uno UNI 9174 - UNI 8457 CA TB 117-2013 ASTM E 84 Class I

## Tissu River - Tarif Groupe II



RV21 Beige



RV24 Marron clair



RV28 Marron foncé



RV34 Gris-vert



RV38 Vert foncé



RV41 Moutarde



RV51 Orange



RV79 Bleu foncé



RV87 Vert de



RV91 Gris



RV100 Noir

### Données techniques :

<b>Composition</b>	polyester 100%
<b>Poids du tissu</b>	300g/m2 (+/- 5%)
<b>Résistance à l'abrasion</b>	100,000 Martindale (EN ISO 12947-1,2)
<b>Résistance au boulochage</b>	EN ISO 12945-2 (5)
<b>Tenue à la lumière</b>	4 (EN ISO 105-B02)
<b>Résistance au frottement</b>	sec: 4-5, humide: 3 (EN ISO 105-x12)
<b>Normes au feu</b>	BS 5852: Part 1, Ignition Source 0 (cigarette) BS 5852: Part 1, Ignition Source 1 (allumette) EN1021 - 2

## Tissu Synergy - Tarif Groupe III



LDS08 Gris mélange



LDS20 Gris clair



LDS27 Noir



LDS29 Gris foncé



LDS50 Vert foncé



LDS53 Vert



LDS57 Turquoise



LDS60 Vert bouteille



LDS61 Prune



LDS69 Bleu marine



LDS84 Orange



LDS86 Rouge



LDS88 Aubergine



LDS85 Corail

### Données techniques :

<b>Composition</b>	95% Laine Vierge, 5% Poliamid
<b>Poids du tissu</b>	400g/m2 ±5% (560 g/lin.m ±5%)
<b>Résistance à l'abrasion</b>	Certificat indépendant ≥100,000 Martindale
<b>Tenue à la lumière</b>	5 (ISO 105 - B02)
<b>Résistance au frottement</b>	ISO 105 - X12 - humide: 4, sec: 4
<b>Normes au feu</b>	EN 1021 - 1 (cigarette), EN 1021 - 2 (allumette), BS 7176 Faible danger, UNI 9175 Classe 1 IM, ÖNORM B 3825 & A 3800-1