

# Grace descriptif technique



.mdd

MDD, créée en 1993 à Sępólno Krajeńskie en Pologne, est d'abord une histoire d'amitié entre Jaroslaw DABROWSKI et Zbigniew MATTYA.

Depuis l'origine, nous souhaitons incarner un modèle d'entreprise où l'humain est la première des préoccupations. Nous considérons que l'épanouissement personnel de chaque membre de notre équipe, est la clé de notre succès. Garder comme piliers des valeurs familiales participe à ce projet.

Nous créons du mobilier répondant aux besoins spécifiques des espaces de travail. Pour vous permettre de favoriser le travail collaboratif, la créativité et les échanges dans l'entreprise, nous vous proposons un mobilier design, conçu PAR et POUR l'homme. Grâce à notre politique de réinvestissement constant dans l'outil de production nous disposons d'un parc de machines modernes, permettant une fabrication de qualité. Citoyens du monde, nous agissons aujourd'hui en pensant aux générations de demain. Ainsi nous utilisons des matériaux au taux de recyclabilité proche de 95%.

Le monde du travail est en mutation constante. Nous veillons, et collaborons avec des designers et nos clients, pour anticiper et être toujours au plus près du besoin.



## Informations générales :

### **Garantie :**

Produits MDD - **5 ans**.

Composants électriques et tissus - **2 ans**.

### **Mélangé - certifié :**



### **Tissus - certifié :**



### **Montage :**

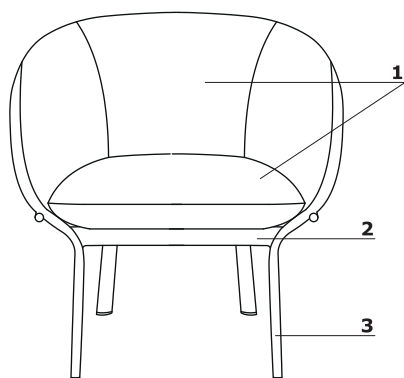
le produit est livré pré-assemblé

### **Emballage :**

film mousse

|       |                    |   |                                    |
|-------|--------------------|---|------------------------------------|
| Grace | Date<br>21.11.2019 | Ces données sont valides à la date d'élaboration.<br>Les évolutions des produits, si elles ne touchent pas les caractéristiques fondamentales, n'impliquent pas une mise à jour systématique de la fiche technique. | page 2/8<br>informations générales |
|-------|--------------------|---|------------------------------------|

## Grace

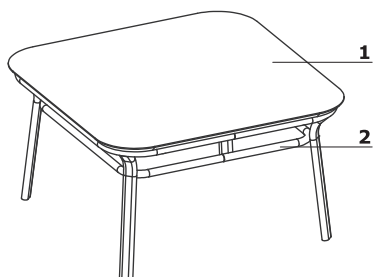


1. **Assise, dossier** - mousse injectée d'une densité de 52 kg/m<sup>3</sup>, tapissée
2. **Structure** - tube métal ovale 40 x 20 mm et tube Ø 22 mm. Ép. 2 mm, finition peinture poudre époxy. Cintré (processus CNC)
3. **Piètement** - finit avec patins en plastique, couleur : noire

- charge max 120 kg

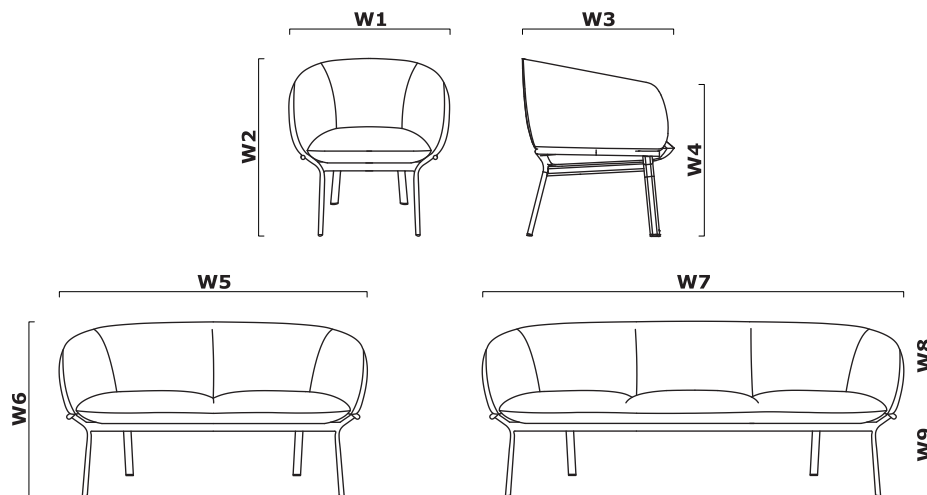
## Grace - tables

1. **Plateau** - MDF 19mm, placage bois teinté
2. **Structure** - Structure : tube métal ovale 40 x 20 mm et tube Ø 22 mm. Ép. 2 mm, finition peinture poudre époxy. Cintré (processus CNC)



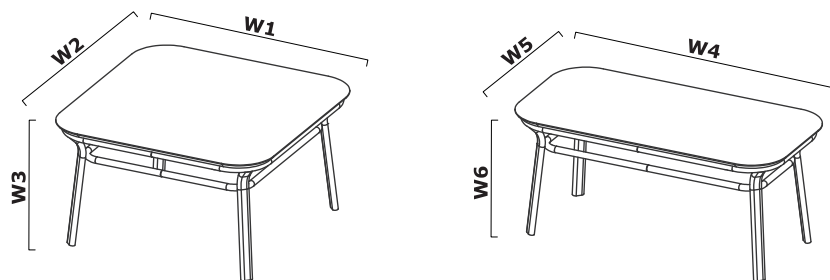
|       |                    |   |                           |
|-------|--------------------|---|---------------------------|
| Grace | Date<br>21.11.2019 | Ces données sont valides à la date d'élaboration.<br>Les évolutions des produits, si elles ne touchent pas les caractéristiques fondamentales, n'impliquent pas une mise à jour systématique de la fiche technique. | page 3/8                  |
|       |                    |   | descriptif et composition |

Dimensions



W1 - 700 | W2 - 760 | W3 - 650 | W4 - 600 | W5 - 1280 | W6 - 760 | W7 - 1860 | W8 - 340 | W9 - 420 |

Dimensions - tables

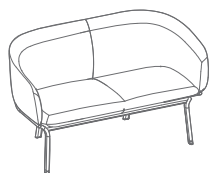


W1 - 800 | W2 - 800 | W3 - 450 | W4 - 1000 | W5 - 500 | W6 - 450 |

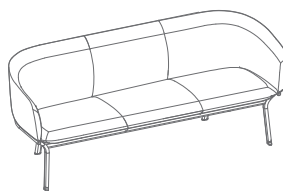
Grace \*



**GR01**  
700 / 650 / 760  
17 kg

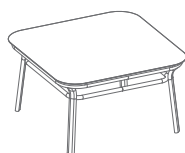


**GR02**  
1280 / 650 / 760  
30 kg

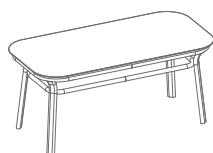


**GR03**  
1860 / 650 / 760  
45 kg

Tables \*



**GR01S**  
800 / 800 / 450  
20 kg



**GR02S**  
1000 / 500 / 450  
17 kg

\* Dimensions exprimées en millimètre : Largeur x Profondeur x Hauteur

|              |                    |  |                   |
|--------------|--------------------|--|-------------------|
| <b>Grace</b> | Date<br>21.11.2019 | Ces données sont valides à la date d'élaboration.<br>Les évolutions des produits, si elles ne touchent pas les caractéristiques fondamentales,<br>n'impliquent pas une mise à jour systématique de la fiche technique. | page 5/8          |
|              |                    |  | <b>synoptique</b> |

## Assie - GR01, GR02, GR03

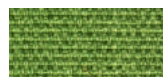
### Tissu Medley



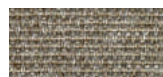
M-68005 Olive foncé



M-68002 Olive claire



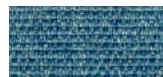
M-68115 Vert



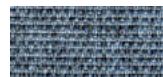
M-61002 Beige



M-67053 Bleu foncé



M-67006 Bleu clair



M-66008 Gris



M-64019 Rouge



M-63064 Rose



M-60999 Noir

#### Données techniques :

|                                 |  |
|---------------------------------|--|
| <b>Composition</b>              | polyester 100%   |
| <b>Poids du tissu</b>           | 510 g/lm (16.45 oz/lin.yd.)  |
| <b>Résistance à l'abrasion</b>  | BS EN ISO 12947-2, 75,000 Martindale   |
| <b>Résistance au boulochage</b> | scale 1-5, max. 5, EN ISO 12945-2 (4)  |
| <b>Tenue à la lumière</b>       | scale 1-8, max. 8, EN ISO 105-B02 (5-7)  |
| <b>Résistance au frottement</b> | scale 1-5, max. 5, EN ISO 105x12 (humide/sec (4-5/4-5))  |
| <b>Absorption acoustique</b>    | ISO 354  |
| <b>Normes au feu</b>            | BS EN 1021-1 (cigarette)<br>BS 476 Class 2<br>Class Uno UNI 9174 - UNI 8457<br>CA TB 117-2013<br>ASTM E 84 Class I |

### Tissu Atlantic



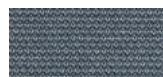
A-67043 Bleu vert foncé



A-67030 Aigue marine



A-60141 Gris clair



A-60011 Gris



A-66064 Bleu marine



A-65037 Violet



A-62048 Olive



A-64089 Rouge



A-61078 Beige



A-60025 Graphite

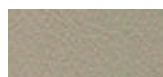
#### Données techniques :

|                                 |   |
|---------------------------------|---|
| <b>Composition</b>              | polyester 100%  |
| <b>Poids du tissu</b>           | 530 g/lm (17.09 oz/lin.yd.)   |
| <b>Résistance à l'abrasion</b>  | BS EN ISO 12947-2, 110,000 Martindale   |
| <b>Résistance au boulochage</b> | scale 1-5, max. 5, EN ISO 12945-2 (4-5)   |
| <b>Tenue à la lumière</b>       | scale 1-8, max. 8, EN ISO 105-B02 (5-7)   |
| <b>Résistance au frottement</b> | scale 1-5, max. 5, EN ISO 105x12 (humide/sec (4-5/4-5))                                     |
| <b>Normes au feu</b>            | CA TB 117-2013<br>ASTM E 84 Class I<br>BS EN 1021-2 (allumette)<br>BS EN 1021-1 (cigarette) |

### Tissu Vita



V-01 Gris clair



V-02 Beige



V-03 Jaune



V-04 Gris



V-05 Orange



V-06 Vert



V-07 Gris foncé



V-08 Rouge



V-15 Bleu ciel



V-18 Aigue marine



V-19 Bleu



V-20 Rose



V-23 Prune

#### Données techniques :

|  |  |
|--|--|
| <b>Composition</b>                               | Surface: 98,5% PVC, 1,5% PU<br>Couche Intérieure: 50% poliester, 50% Coton   |
| <b>Poids du tissu</b>                            | 850g/m2 ± 10% (1190G/lin. m ± 10%)   |
| <b>Résistance à l'abrasion</b>                   | BS EN ISO 5470-2, 100,000 Martindale   |
| <b>Tenue à la lumière</b>                        | 6 (ISO 105 - B02)  |
| <b>Résistance au frottement</b>                  | humide: 4, sec: 4 (ISO 105 - X12)  |
| <b>Normes au feu</b>                             | BS EN 1021 - (cigarette)<br>BS EN 1021 - 2 (allumette)<br>BS 5852 - (Ignition Source)<br>BS 7176 - (Medium Hazard) |
| <b>Résistance à la flexion</b>                   | BS EN ISO 7854 - Method B,<br>400.000 Flexing cycles   |
| <b>Traitement anti-microbien / antibactérien</b> | AATCC 147  |

### Tissu River



**Données techniques :**

**Composition** polyester 100%

**Poids du tissu** 300g/m2 (+/- 5%)

**Résistance à l'abrasion** 100,000 Martindale (EN ISO 12947-1,2)

**Résistance au boulochage** EN ISO 12945-2 (5)

**Tenue à la lumière** 4 (EN ISO 105-B02)

**Résistance au frottement** sec: 4-5, humide: 3 (EN ISO 105-x12)

**Normes au feu** BS 5852: Part 1, Ignition Source 0 (cigarette)  
BS 5852: Part 1, Ignition Source 1 (allumette)  
EN1021 - 2

### Tissu Xtreme



**Données techniques :**

**Composition** 100% Trevira Clame (CS)  
100% Recykring (YS)  
Polyester retardateur de flamme.  
Teintures non métalliques.

**Poids du tissu** 310 g/m2 ±5% (435g/lin.m ±5%)

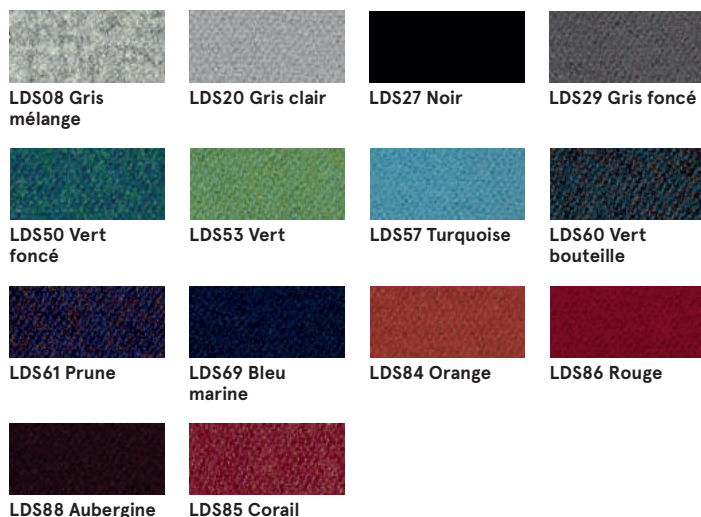
**Résistance à l'abrasion** 60,000 Martindale (CS)  
100,000 Martindale (YS)

**Tenue à la lumière** 6 (ISO 105 - B02)

**Résistance au frottement** Humide: 4, Sec: 4 (ISO 105 - X12)

**Normes au feu** EN 1021 - 1 (cigarette),  
EN 1021 - 2 (allumette)  
BS 7176 Low Hazard,  
NF P92-507 M1, DIN 4102 B1,  
UNI 9175 Klasa 1 IM, UNI 8456,  
UNI 9174 & UNI 9177 Classe Uno,  
ÖNORM B 3825 & A 3800-1  
NF D 60-013

### Tissu Synergy



**Données techniques :**

**Composition** 95% Laine Vierge, 5% Poliamid

**Poids du tissu** 400g/m2 ±5% (560 g/lin.m ±5%)

**Résistance à l'abrasion** Certificat indépendant  
≥100,000 Martindale

**Tenue à la lumière** 5 (ISO 105 - B02)

**Résistance au frottement** ISO 105 - X12 - humide: 4, sec: 4

**Normes au feu** EN 1021 - 1 (cigarette),  
EN 1021 - 2 (allumette),  
BS 7176 Faible danger,  
UNI 9175 Classe 1 IM,  
ÖNORM B 3825 & A 3800-1

**Base - GR01, GR02, GR03, GR01S, GR02S**



**M010 Gris clair**  
semi-mat RAL7044



**M011 Gris foncé**  
semi-mat RAL7042



**M012 Vert foncé**  
semi-mat RAL6012



**M013 Bordeaux**  
semi-mat RAL3007



**M014 Rouge**  
semi-mat RAL3016



**M016 Blanc perle**  
semi-mat RAL1013



**M115 Noir**  
semi-mat RAL9005

**Plateau - tables**



**M023 Blanc perle**



**M024 Bordeaux**



**M022 Noire**



**M025 Frêne naturel**