

Bazalto - Panneau mural descriptif technique



.mdd

MDD, créée en 1993 à Sępólno Krajeńskie en Pologne, est d'abord une histoire d'amitié entre Jaroslaw DABROWSKI et Zbigniew MATTYA.

Depuis l'origine, nous souhaitons incarner un modèle d'entreprise où l'humain est la première des préoccupations. Nous considérons que l'épanouissement personnel de chaque membre de notre équipe, est la clé de notre succès. Garder comme piliers des valeurs familiales participe à ce projet.

Nous créons du mobilier répondant aux besoins spécifiques des espaces de travail. Pour vous permettre de favoriser le travail collaboratif, la créativité et les échanges dans l'entreprise, nous vous proposons un mobilier design, conçu PAR et POUR l'homme. Grâce à notre politique de réinvestissement constant dans l'outil de production nous disposons d'un parc de machines modernes, permettant une fabrication de qualité. Citoyens du monde, nous agissons aujourd'hui en pensant aux générations de demain. Ainsi nous utilisons des matériaux au taux de recyclabilité proche de 95%.

Le monde du travail est en mutation constante. Nous veillons, et collaborons avec des designers et nos clients, pour anticiper et être toujours au plus près du besoin.



Informations générales :

Garantie :

Produits MDD - **5 ans**.

Composants électriques et tissus - **2 ans**.

Mélangé - certifié :



Densité du panneau :

12 mm - 690 - 750 kg/m³

18 mm - 650 - 690 kg/m³

28 mm - 610 - 630 kg/m³

36 mm - 610 - 630 kg/m³

Tissus - certifié :



Montage :

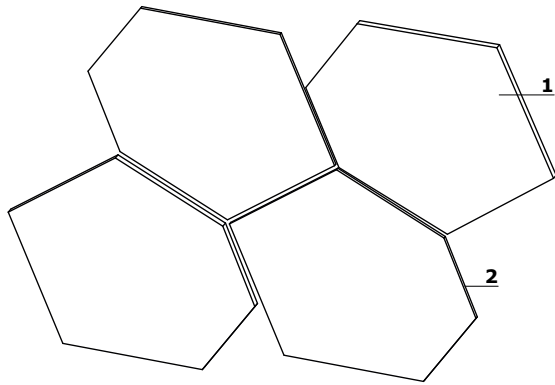
le produit est livré pré-assemblé

Emballage :

film d'emballage

Bazalto - Panneau mural

- 1. **Panneaux** - tissu ignifugé, punaisable
- 2. **Fixation** - adhésif (1 paquet suffit pour 6 panneaux)



Bazalto - Panneau mural	Date 27.11.2019	Ces données sont valides à la date d'élaboration. Les évolutions des produits, si elles ne touchent pas les caractéristiques fondamentales, n'impliquent pas une mise à jour systématique de la fiche technique.	page 3/7 descriptif et composition
------------------------------------	--------------------	--	---------------------------------------

Bazalto - Panneau mural *

BWP1
650 / 35 / 550
1 kg



BWP2
650 / 65 / 550
2 kg

BKL1
220 / 50 / 50
0.4 kg

* Dimensions exprimées en millimètre : Largeur x Profondeur x Hauteur

Bazalto - Panneau mural	Date 27.11.2019	Ces données sont valides à la date d'élaboration. Les évolutions des produits, si elles ne touchent pas les caractéristiques fondamentales, n'impliquent pas une mise à jour systématique de la fiche technique.	page 4/7
			synoptique

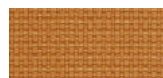
Tissu Nemo



NE-1 Beige



NE-2 Jaune orangé



NE-3 Orange



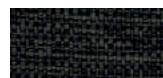
NE-5 Rouge



NE-9 Vert



NE-10 Gris



NE-14 Graphite



NE-15 Bleu marine



NE-16 Noir

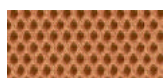


NE-17 Bleu

Données techniques :

Composition	polyester 100%
Poids du tissu	366g/m ²
Résistance à l'abrasion	PN_EN ISO 12947 - 2:2 100,000
Résistance au boulochage	scale 1-8, max. 8, PN-EN ISO 105 - B02 (3-4)
Tenue à la lumière	scale 1-5, max. 5, PN-EN 1021 - 2,
Résistance au frottement	PN-EN 1021 - 1 skcale 1-5, max. 5, EN ISO 105x12 (humide/sec) 4-5

Tissu Runner - Tarif Groupe II



R-63034 Orange



R-64089 Rouge



R-66063 Bleu



R-60011 Gris



R-68056 Vert



R-66064 Bleu marine



R-60999 Noir



R-60025 Graphite

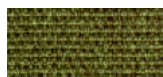


R-61128 Beige

Données techniques :

Composition	polyester 100%
Poids du tissu	510 g/lm (16.45 oz./lin.yd.)
Résistance à l'abrasion	BS EN ISO 12947-2 70,000 Martindale
Résistance au boulochage	scale 1-5, max 5, EN ISO 12945-2 (4-5)
Tenue à la lumière	scale 1-8, max 8, EN ISO 105-B02 (5-7)
Résistance au frottement	scale 1-5, max 5, EN ISO 105x12 (humide/sec) 4-5
Absorption acoustique	ISO 354
Normes au feu	BS EN 1021-2 allumette, CA TB 117-2013, BS EN 1021-1 (cigarette) Class Uno UNI 9175 Class 2, EMME

Tissu Medley - Tarif Groupe II



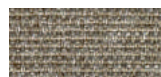
M-68005 Olive foncé



M-68002 Olive claire



M-68115 Vert



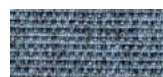
M-61002 Beige



M-67053 Bleu foncé



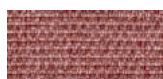
M-67006 Bleu clair



M-66008 Gris



M-64019 Rouge



M-63064 Rose



M-60999 Noir

Données techniques :

Composition	polyester 100%
Poids du tissu	510 g/lm (16.45 oz./lin.yd.)
Résistance à l'abrasion	BS EN ISO 12947-2, 75,000 Martindale
Résistance au boulochage	scale 1-5, max. 5, EN ISO 12945-2 (4)
Tenue à la lumière	scale 1-8, max. 8, EN ISO 105-B02 (5-7)
Résistance au frottement	scale 1-5, max. 5, EN ISO 105x12 (humide/sec) (4-5/4-5)
Absorption acoustique	ISO 354
Normes au feu	BS EN 1021-1 (cigarette) BS 476 Class 2 Class Uno UNI 9174 - UNI 8457 CA TB 117-2013 ASTM E 84 Class I

Tissu Atlantic * - Tarif Groupe II



Données techniques :

Composition polyester 100%

Poids du tissu 530 g/lm (17.09 oz/lin.yd.)

Résistance à l'abrasion BS EN ISO 12947-2, 110,000 Martindale

Résistance au boulochage scale 1-5, max. 5, EN ISO 12945-2 (4-5)

Tenue à la lumière scale 1-8, max. 8, EN ISO 105-B02 (5-7)

Résistance au frottement scale 1-5, max. 5, EN ISO 105x12 (humide/sec (4-5/4-5))

Normes au feu CA TB 117-2013
ASTM E 84 Class I
BS EN 1021-2 (allumette)
BS EN 1021-1 (cigarette)

Tissu River - Tarif Groupe II



Données techniques :

Composition polyester 100%

Poids du tissu 300g/m2 (+/- 5%)

Résistance à l'abrasion 100,000 Martindale (EN ISO 12947-1,2)

Résistance au boulochage EN ISO 12945-2 (5)

Tenue à la lumière 4 (EN ISO 105-B02)

Résistance au frottement sec: 4-5, humide: 3 (EN ISO 105-x12)

Normes au feu BS 5852: Part 1, Ignition Source 0 (cigarette)
BS 5852: Part 1, Ignition Source 1 (allumette)
EN1021 - 2

Tissu Xtreme - Tarif Groupe III



Données techniques :

Composition 100% Trevira Clame (CS)
100% Recykring (YS)
Polyester retardateur de flamme.
Teintures non métalliques.

Poids du tissu 310 g/m2 ±5% (435g/lin.m ±5%)

Résistance à l'abrasion 60,000 Martindale (CS)
100,000 Martindale (YS)

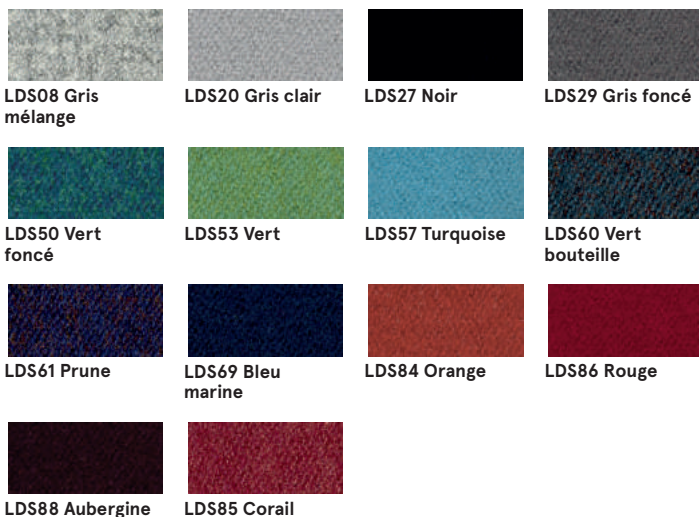
Tenue à la lumière 6 (ISO 105 - B02)

Résistance au frottement Humide: 4, Sec: 4 (ISO 105 - X12)

Normes au feu EN 1021 - 1 (cigarette),
EN 1021 - 2 (allumette)
BS 7176 Low Hazard,
NF P92-507 M1, DIN 4102 B1,
UNI 9175 Klasa 1 IM, UNI 8456,
UNI 9174 & UNI 9177 Classe Uno,
ÖNORM B 3825 & A 3800-1
NF D 60-013

* Il est possible de commander l'ensemble des références Atlantiques de l'offre Gabriel (hors standard MDD), sous un délai de 8 semaines.

Tissu Synergy - Tafir Groupe III



Données techniques :

Composition 95% Laine Vierge, 5% Poliamid
Poids du tissu 400g/m2 ±5% (560 g/lin.m ±5%)
Résistance à l'abrasion Certificat indépendant
 ≥100,000 Martindale
Tenue à la lumière 5 (ISO 105 - B02)
Résistance au frottement ISO 105 - X12 - humide: 4, sec: 4
Normes au feu EN 1021 - 1 (cigarette),
 EN 1021 - 2 (allumette),
 BS 7176 Faible danger,
 UNI 9175 Classe 1 IM,
 ÖNORM B 3825 & A 3800-1