

Agora

descriptif technique



.mdd

MDD, créée en 1993 à Sępólno Krajeńskie en Pologne, est d'abord une histoire d'amitié entre Jaroslaw DABROWSKI et Zbigniew MATTYA.

Depuis l'origine, nous souhaitons incarner un modèle d'entreprise où l'humain est la première des préoccupations. Nous considérons que l'épanouissement personnel de chaque membre de notre équipe, est la clé de notre succès. Garder comme piliers des valeurs familiales participe à ce projet.

Nous créons du mobilier répondant aux besoins spécifiques des espaces de travail. Pour vous permettre de favoriser le travail collaboratif, la créativité et les échanges dans l'entreprise, nous vous proposons un mobilier design, conçu PAR et POUR l'homme. Grâce à notre politique de réinvestissement constant dans l'outil de production nous disposons d'un parc de machines modernes, permettant une fabrication de qualité. Citoyens du monde, nous agissons aujourd'hui en pensant aux générations de demain. Ainsi nous utilisons des matériaux au taux de recyclabilité proche de 95%.

Le monde du travail est en mutation constante. Nous veillons, et collaborons avec des designers et nos clients, pour anticiper et être toujours au plus près du besoin.



Informations générales :

Garantie :

Produits MDD - **5 ans.**

Composants électriques et tissus - **2 ans.**

Méla miné - certifié :



Montage :

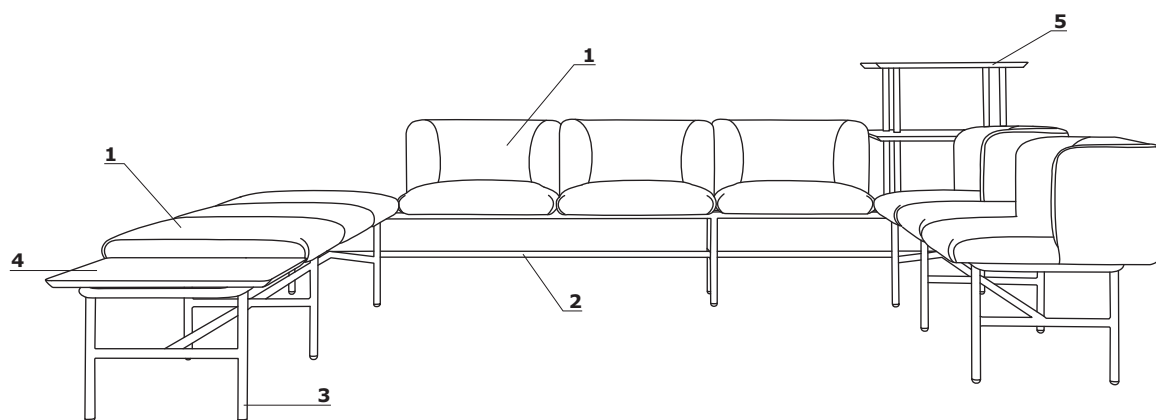
livrée en pièces détachées

Emballage :

film mousse

Agora

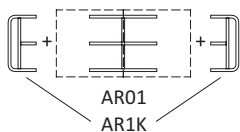
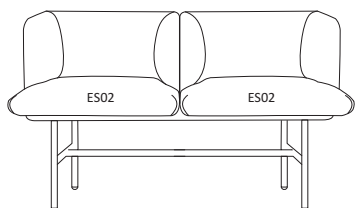
1. Siedzisko, oparcie - pianka odlewana, gęstość 52 kg/m³, tapicerowane
2. Podstawa - Ø25 mm, grubość ścianki 1,5 mm; stelaż malowany proszkowo
3. Nogi - zakończone stopkami tworzywowymi w kolorze stelaża
4. Blat - MDF 19mm, okleina naturalna
5. Półka - okleina naturalna



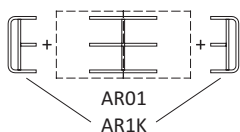
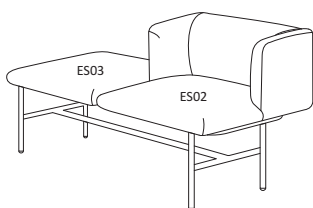
- max. obciążenie - 120 kg

Agora	Date 25.11.2019	Ces données sont valides à la date d'élaboration. Les évolutions des produits, si elles ne touchent pas les caractéristiques fondamentales, n'impliquent pas une mise à jour systématique de la fiche technique.	page 3/9 descriptif et composition
--------------	--------------------	---	---------------------------------------

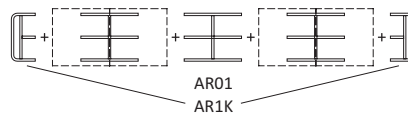
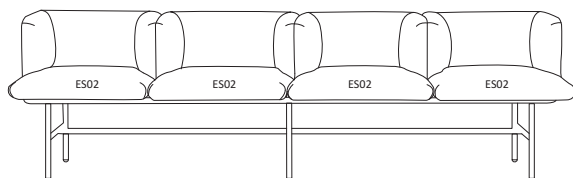
Exemples de configurations



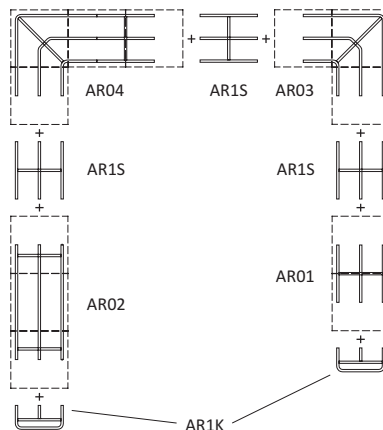
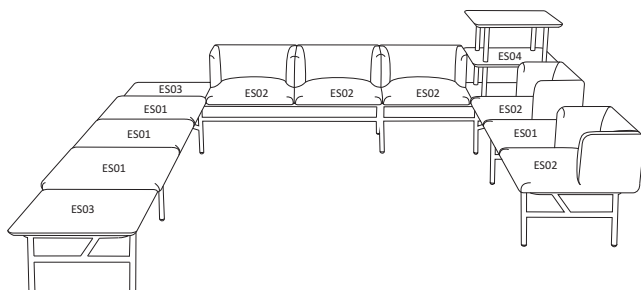
Structure : AR1K + Ar01
Configuration : 2 x ES02



Structure : AR1K + Ar1
Configuration : ES01 + ES02

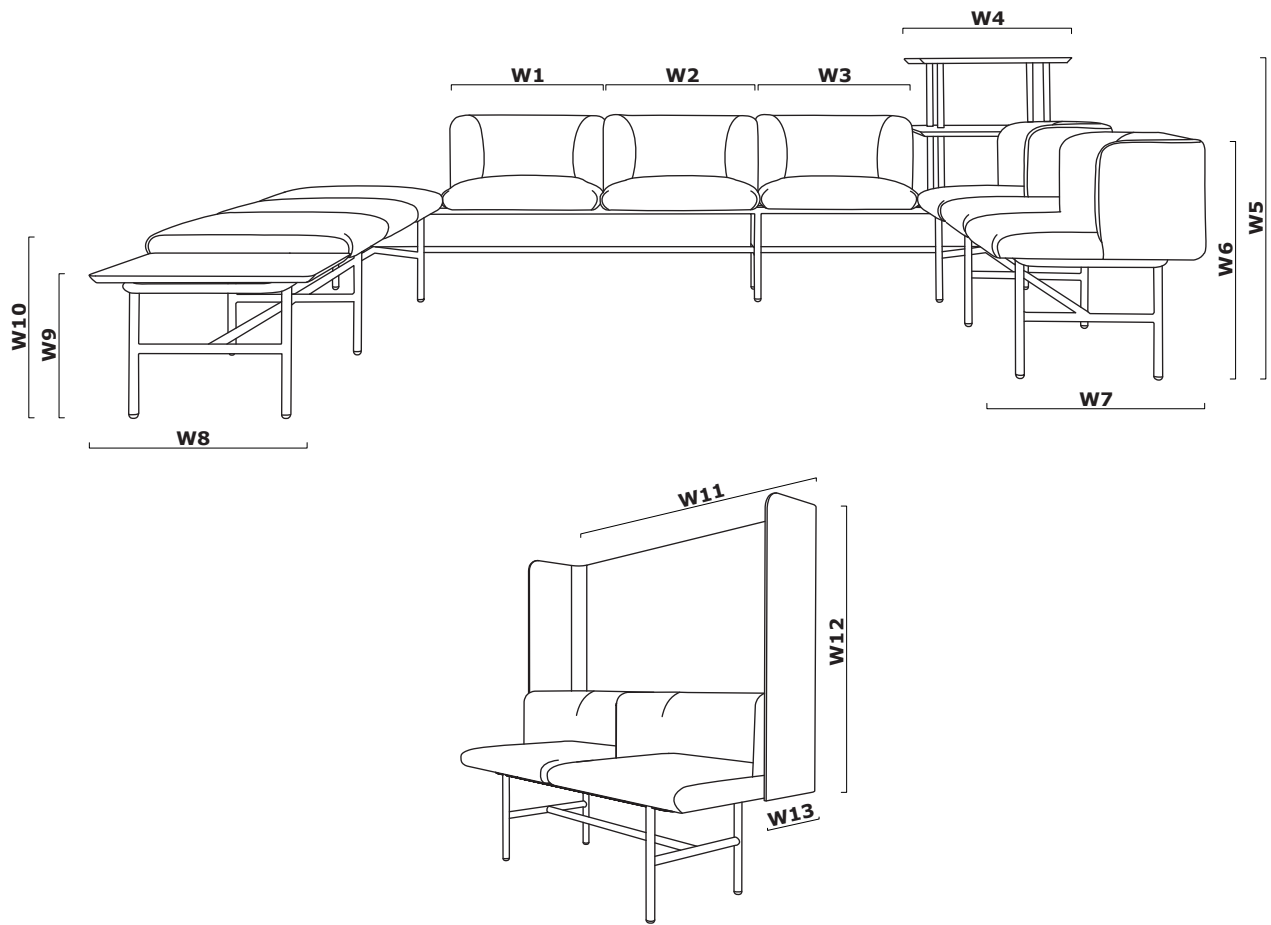


Structure : AR1K + AR01 + AR1S + Ar01
Configuration : 4 x ES02



Structure : AR1K + AR02 + AR1S + AR03 + AR1S + AR04 + AR1S + Ar01
Configuration : ES03 + 3 x ES01 + ES03 + 3 x ES02 + ES04 + ES02 + ES01 + ES02

Dimensions



W1 - 609 | W2 - 609 | W3 - 609 | W4 - 580 | W5 - 913 | W6 - 652 | W7 - 609 | W8 - 609 | W9 - 368 | W10 - 440 | W11 - 1229 | W12 - 880 | W13 - 289 |

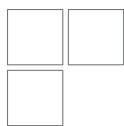
Agora *



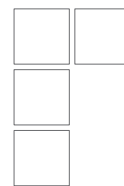
AR01
1218 / 609 / 913
9 kg



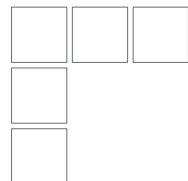
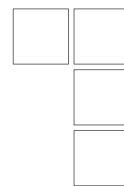
AR02
1827 / 609 / 913
13 kg



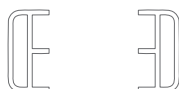
AR03
1218 / 1218 / 913
13 kg



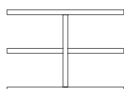
AR04
1827 / 1218 / 913
17 kg



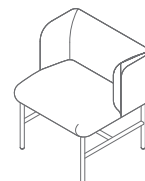
AR05
1827 / 1827 / 913
21 kg



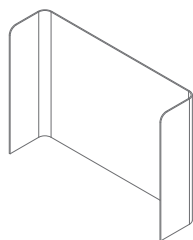
AR1K
505 / 253 / 360
2 kg



AR1S
603 / 505 / 360
4 kg

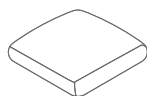


AR06
609 / 609 / 652
14 kg

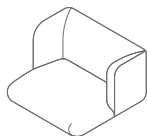


AP01
1229 / 289 / 880
7 kg

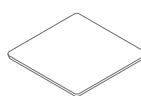
Revêtement pour le piétement *



ES01
609 / 609 / 91
5 kg



ES02
609 / 609 / 301
9 kg



ES03
609 / 609 / 18
5 kg

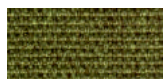


ES04
609 / 609 / 554
18 kg

* Dimensions exprimées en millimètre : Largeur x Profondeur x Hauteur

Assie, cloison - ES01, ES02, AP01

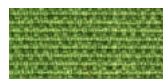
Tissu Medley



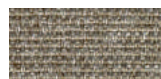
M-68005 Olive foncé



M-68002 Olive claire



M-68115 Vert



M-61002 Beige



M-67053 Bleu foncé



M-67006 Bleu clair



M-66008 Gris



M-64019 Rouge



M-63064 Rose



M-60999 Noir

Données techniques :

Composition	polyester 100%
Poids du tissu	510 g/lm (16.45 oz/lin.yd.)
Résistance à l'abrasion	BS EN ISO 12947-2, 75,000 Martindale
Résistance au boulochage	scale 1-5, max. 5, EN ISO 12945-2 (4)
Tenue à la lumière	scale 1-8, max. 8, EN ISO 105-B02 (5-7)
Résistance au frottement	scale 1-5, max. 5, EN ISO 105x12 (humide/sec (4-5/4-5))
Absorption acoustique	ISO 354
Normes au feu	BS EN 1021-1 (cigarette) BS 476 Class 2 Class Uno UNI 9174 - UNI 8457 CA TB 117-2013 ASTM E 84 Class I

Tissu Atlantic



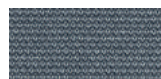
A-67043 Bleu vert foncé



A-67030 Aigue marine



A-60141 Gris clair



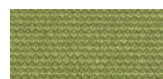
A-60011 Gris



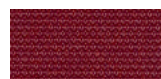
A-66064 Bleu marine



A-65037 Violet



A-62048 Olive



A-64089 Rouge



A-61078 Beige



A-60025 Graphite

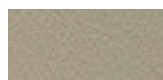
Données techniques :

Composition	polyester 100%
Poids du tissu	530 g/lm (17.09 oz/lin.yd.)
Résistance à l'abrasion	BS EN ISO 12947-2, 110,000 Martindale
Résistance au boulochage	scale 1-5, max. 5, EN ISO 12945-2 (4-5)
Tenue à la lumière	scale 1-8, max. 8, EN ISO 105-B02 (5-7)
Résistance au frottement	scale 1-5, max. 5, EN ISO 105x12 (humide/sec (4-5/4-5))
Normes au feu	CA TB 117-2013 ASTM E 84 Class I BS EN 1021-2 (allumette) BS EN 1021-1 (cigarette)

Tissu Vita



V-01 Gris clair



V-02 Beige



V-03 Jaune



V-04 Gris



V-05 Orange



V-06 Vert



V-07 Gris foncé



V-08 Rouge



V-15 Bleu ciel



V-18 Aigue marine



V-19 Bleu



V-20 Rose



V-23 Prune

Données techniques :

Composition	Surface: 98,5% PVC, 1,5% PU Couche Intérieure: 50% poliester, 50% Coton
Poids du tissu	850g/m ² ± 10% (1190G/lin. m ± 10%)
Résistance à l'abrasion	BS EN ISO 5470-2, 100,000 Martindale
Tenue à la lumière	6 (ISO 105 - B02)
Résistance au frottement	humide: 4, sec: 4 (ISO 105 - X12)
Normes au feu	BS EN 1021 - (cigarette) BS EN 1021 - 2 (allumette) BS 5852 - (Ignition Source) BS 7176 - (Medium Hazard)
Résistance à la flexion	BS EN ISO 7854 - Method B, 400.000 Flexing cycles
Traitement anti-microbien / antibactérien	AATCC 147

Tissu River



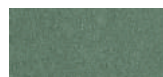
RV21 Beige



RV24 Marron clair



RV28 Marron foncé



RV34 Gris-vert



RV38 Vert foncé



RV41 Moutarde



RV51 Orange



RV79 Bleu foncé



RV87 Vert de gris



RV91 Gris



RV100 Noir

Données techniques :

Composition	polyester 100%
Poids du tissu	300g/m2 (+/- 5%)
Résistance à l'abrasion	100,000 Martindale (EN ISO 12947-1,2)
Résistance au boulochage	EN ISO 12945-2 (5)
Tenue à la lumière	4 (EN ISO 105-B02)
Résistance au frottement	sec: 4-5, humide: 3 (EN ISO 105-x12)
Normes au feu	BS 5852: Part 1, Ignition Source 0 (cigarette) BS 5852: Part 1, Ignition Source 1 (allumette) EN1021 - 2

Tissu Xtreme



XR160 Aigue marine



XR430 Turquoise foncé



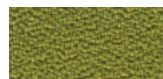
XR026 Bleu marine



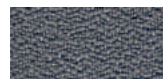
XR084 Violet



XR009 Noir



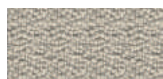
XR420 Olive



XR081 Gris foncé



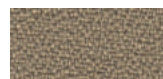
XR094 Gris



XR108 Beige



XR079 Rouge



YS071 Marron clair

Données techniques :

Composition	100% Trevira Clame (CS) 100% Recykring (YS) Polyester retardateur de flamme. Teintures non métalliques.
Poids du tissu	310 g/m2 ±5% (435g/lin.m ±5%)
Résistance à l'abrasion	60,000 Martindale (CS) 100,000 Martindale (YS)
Tenue à la lumière	6 (ISO 105 - B02)
Résistance au frottement	Humide: 4, Sec: 4 (ISO 105 - X12)
Normes au feu	EN 1021 - 1 (cigarette), EN 1021 - 2 (allumette) BS 7176 Low Hazard, NF P92-507 M1, DIN 4102 B1, UNI 9175 Klasa 1 IM, UNI 8456, UNI 9174 & UNI 9177 Classe Uno, ÖNORM B 3825 & A 3800-1 NF D 60-013

Tissu Synergy



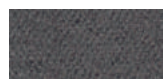
LDS08 Gris mélange



LDS20 Gris clair



LDS27 Noir



LDS29 Gris foncé



LDS50 Vert foncé



LDS53 Vert



LDS57 Turquoise



LDS60 Vert bouteille



LDS61 Prune



LDS69 Bleu marine



LDS84 Orange



LDS86 Rouge



LDS88 Aubergine

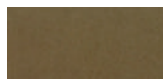


LDS85 Corail

Données techniques :

Composition	95% Laine Vierge, 5% Poliamid
Poids du tissu	400g/m2 ±5% (560 g/lin.m ±5%)
Résistance à l'abrasion	Certificat indépendant ≥100,000 Martindale
Tenue à la lumière	5 (ISO 105 - B02)
Résistance au frottement	ISO 105 - X12 - humide: 4, sec: 4
Normes au feu	EN 1021 - 1 (cigarette), EN 1021 - 2 (allumette), BS 7176 Faible danger, UNI 9175 Classe 1 IM, ÖNORM B 3825 & A 3800-1

Tissu Alcantara - Tarif Groupe IV



4180 Alcantra
marron



6422 Anthracite

Données techniques :

Composition	68% PES, 32% PU, 100 % PES
Poids du tissu	350g/m2 (+/- 40g)
Résistance à l'abrasion	150,000 Martindale (EN ISO 12947-2)
Tenue à la lumière	5 (EN ISO 105-B02)
Résistance au frottement	sec: 4, humide: 4 (EN ISO 105x12)
Normes au feu	BS5852 Crib 5 En1021 1+2 ÖN3800 B1/Q1 CH V.3

Base

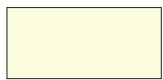


M016 Blanc perle
semi-mat RAL1013



M115 Noir
semi-mat RAL9005

Plateau - ES03, ES04



M023 Blanc perle



M022 Noir